



1月4日 新年賀会(記事P.2)



1月13日 インボイス制度講習会(記事P.2)

## 海南商工会議所会報【目次】

## NEWS

- 新年賀会を開催しました
- インボイス制度講習会を開催しました 2
- 新春講演会を開催します 3

## 相談所だより

- 和歌山県 飲食・宿泊・サービス業等支援金(第3期) 4
- 海南市 飲食・宿泊・サービス業等給付金
- 海南市プレミアムクーポン券の使用期間・換金期間のお知らせ 5
- 小規模事業者持続化補助金(低感染リスク型ビジネス枠)について 6
- 社会保険労務士協同組合オンラインセミナーについて 7
- 消費税のインボイス制度について 8
- 電子帳簿保存法について 9
- 事業承継に関する出張相談会について
- 事業にかかわる経営・知財合同相談会について 10
- マル経融資のご案内
- LOBO調査結果 11

## インフォメーション

- 協会けんぽからのお知らせ 12
- 和歌山保健医療圏地域・職域連携推進協議会 WEBセミナー「コロナ禍におけるメンタルヘルス講習会」について 13
- 日本年金機構からのお知らせ 14
- 海南税務署からのお知らせ 15

## 行事予定 16



## 令和4年新年賀会を開催しました

海南商工会議所と下津町商工会は、令和4年1月4日（金）午後5時30分より海南保健福祉センターにて、新型コロナウイルス感染対策に万全を期しながら令和4年新年賀会を開催しました。

当日は、仁坂吉伸和歌山県知事、神出政巳海南市長や地元選出の国会議員、県議会議員、市議会議員の方々を来賓に迎え、海南市内の商工業関係者、会員事業所、団体役員など約160名が出席しました。

最初に国歌斉唱を行い、主催者を代表して海南商工会議所の神出勝治会頭が「新型コロナウイルスの新たな変異種オミクロン株による感染拡大の恐怖が残るが、われわれ商工会、商工会議所は引き続き、コロナ禍で困窮する地域の事業者に対し、給付金や助成金、補助金等によるサポートを展開するとともに、中小企業のデジタル化や生産性向上、事業再構築や事業承継・再生への果敢な挑戦を全力で支援していきたい」と挨拶をしました。

今回は感染拡大防止のため、例年の懇親会と抽選会は行わず、当商工会議所も支援している鈴木屋敷復元事業に関連して「熊野信仰と鈴木屋敷」と題し、藤白神社権禰宜で和歌山県世界遺産マスターの中井万里子氏に講演をいただきました。

最後に、下津町商工会の門戸縁明会長の音頭で、本年が一層よい年になることを祈念して、万歳三唱で締めくくりました。



## 消費税のインボイス制度講習会を開催しました



海南商工会議所では、令和4年1月13日（木）当所にて、新型コロナウイルス感染対策に万全を期し、消費税のインボイス制度講習会を開催し9名が参加しました。

講師に、近畿税理士会 海南支部・宇野謙一税理士事務所 宇野謙一氏から、消費税の仕入税額控除の方式として、令和5年10月1日から導入される「適格請求書等保存方式（インボイス制度）」の概要や実務上の対応ポイントについて説明していただきました。

なお、インボイス制度の概要については、本誌8ページをご参照ください。

私たちKYOWAは、50年以上の実績に裏打ちされた知識と経験を基に広告・印刷のコンシェルジュとして、お客様のご要望を解決できる“鍵”をご提供いたします。



広告・印刷のコンシェルジュ  
**KYOWA** 〒642-0017 和歌山県海南市南赤坂5-3  
 一総合印刷会社一 株式会社 協和 TEL.073-482-5558

<http://www.kk-kyowa.jp> 海南 協和

**NAKA MOTOR**  
 株式会社 なかモーター自工

本部・本社 〒640-1131 和歌山県海草郡紀美野町動木346-1  
 代 表/TEL 073-489-3050

自動車の事なら何でもご相談ください!

**mazda マツダオートガム紀北**  
 (株)なかモーター自工 紀北店  
 〒649-6205 和歌山県岩出市森227-1  
 TEL 0736-69-0036

**(株)なかモーター自工**  
 MITSUOKA EV 和歌山  
 〒640-1131 和歌山県海草郡紀美野町動木346-1  
 TEL 073-489-3050

**suzuki スズキヨウカン海南**  
 (株)なかモーター自工 海南店  
 〒642-0002 和歌山県海南市日方1281-1  
 TEL 073-482-1011



● <http://www.nakamotor.com> ● <http://www.mazda-w.com>

# 新 春 講 演 会

1日100食限定のお店を展開・中村朱美氏講演会


## 逆境に負けない中小企業の在り方

～ withコロナ afterコロナ の時代に向けて～

海南商工会議所は、きのくに信金クラブおよびきのくに経営者クラブと共催で新春講演会を開催します。  
 (株)minitts 代表取締役 中村朱美氏をお招きし、「逆境に負けない 中小企業の在り方 ～ withコロナ afterコロナ の時代に向けて～」をテーマにご講演していただきます。

中村氏は、「飲食店でも仕事と私生活を両立できる環境を実現したい」という想いのもと、京都で1日100食限定のお店『佰食屋(ひゃくしょくや)』を展開されています。残業、食品ロスをなくし、100食のゴール設定で社員のモチベーションアップの実現など、環境を整えることで子育て中の女性や、障がいのある人、介護を担う人なども積極的に採用するなど、様々な仕組みで『佰食屋』を取材が絶えない人気店に成長させました。しかし、新型コロナウイルスの影響が直撃…。劇的な経営環境の変化と向き合い、ピンチをチャンスに変えるべく挑戦を続けている姿をストレートにお話ししていただきます。

ぜひお申込みの上ご参加ください。

日時	令和4年2月22日(火) 午後7時～8時30分	
会場	海南商工会議所 4階 大ホール	
講師	(株)minitts 代表取締役 中村 朱美 氏	
定員	80名(先着順。定員になり次第締め切ります)	
受講料	無料	
主催	海南商工会議所中小企業相談所・きのくに信金クラブ・きのくに経営者クラブ	
後援	海南商工会議所女性会・海南商工会議所青年部	
<b>お問い合わせ・お申し込み</b>		
海南商工会議所中小企業相談所 TEL 073-482-4363 / FAX 073-482-7370 メール info@kainan-cci.or.jp(メールお申し込みの場合は、タイトルを「新春講演会」としてください)		

【新型コロナウイルス感染症拡大防止へのご理解・ご協力をお願い】

- 来所の際はマスク着用・手洗いの徹底をお願いします。
- 当日体調が悪い場合は、参加をお控えくださいますようお願いいたします。
- 情勢の変化に伴い、日程の変更や中止とさせていただく場合がございますので、あらかじめご了承ください。

物 流

## Logistics に

付加価値 **+** を



**株式会社 オプラス**

TEL 073-465-3010

アフラックのがん保険をご案内します!

幅広くまとめて保障するがん保険、  
オールインにおまかせください。

がん治療を幅広くまとめて保障



アフラックの  
生きるためのがん保険  
ALL-in

オールインダック

所定の支払事由に該当する必要があります。詳細は「契約概要」等をご確認ください。

〈募集代理店〉 **ノイエス株式会社**  
 ☎ 0120-13-8400  
〒640-8227 和歌山市西丁36 和歌山商工会議所2F

〈引受保険会社〉  
 「生きる」を創る。  
**Affrac アフラック**  
和歌山支社  
 〒640-8302 和歌山市東田部4丁目123番地 紀陽東和歌山ビル5階  
 コールセンター：0120-5555-99

資料請求いただいたお客様の個人情報の利用目的は、アフラックの各種商品やサービスの案内・提供・維持管理となります。  
 ©詳しくは、「パンフレット(契約概要)」・「ご契約のしおり・約款」をご確認ください。

和歌山県

## 「飲食・宿泊・サービス業等支援金(第3期)」

『地場産業に係る製造業』も対象です!

和歌山県では、新型コロナウイルス感染症の拡大により大きな影響を受けている県内中小企業者（中小企業または個人事業主）の事業継続を支え、雇用の維持を図るため支援金を給付します。令和3年10月～12月のいずれかの月の売上が30%以上減少した飲食業や宿泊業、サービス業等を営む事業者に対し、従業員規模（令和4年1月1日時点の常時使用している従業員数）に応じて支援金を給付します。

| 申請期間 | 令和4年1月6日(木)～2月16日(水)まで

| 申請方法 | どちらかの方法でも申請可能

＜WEB＞パソコンやスマートフォン等によりWEBサイトからの申請

※令和4年2月16日(水)午後11時59分まで

※申請完了通知が届くよう「@mail.jtb.com」ドメインからのメールが受信できるように設定してください。

＜郵送＞簡易書留など郵便物の追跡ができる方法で事務局へ郵送による申請

※令和4年2月16日(水)までの消印有効

※持参による受付、対面での説明は行いませんのでご了承ください。

●申請要領・申請書は、お近くの市町村役場、商工会、商工会議所、振興局等で配布しています

●WEBサイトからの申請要領・申請書のダウンロードは下記アドレスまたは右記QRコードまで

<https://www.pref.wakayama.lg.jp/prefg/060100/d00209091.html>



## | 概要 |

【対象者】次のいずれの要件も満たす事業者（詳細は本給付金申請要領をご参照ください。）

(1)県内の中小企業基本法に規定する中小企業者（個人事業主及びみなし大企業含む。）

(2)対象業種は「飲食業・宿泊業・サービス業・食品、地場産業に係る製造業など」

(3)令和3年10月、11月または12月のいずれか1カ月の対象店舗等の売上高合計が前年同月または前々年同月に比して30%以上減少（※1）しており、かつ、売上高の比較に使用した年の10月から12月までの3カ月の対象店舗等の売上高合計が15万円以上の事業者（※2）

※1 県内店舗等かつ対象業種にかかる事業のみの合計売上高で判断します。

※2 令和2年10月2日～令和3年12月1日の間に創業または新たな店舗を設けた場合も特例として対象です。

(4)事業継続の意思があるものであること。

【給付額】対象店舗等で常時使用する従業員数（※3）に応じて次の額を給付

※3 申請における従業員数として、対象外業種の従業員や県外店舗等の従業員は含みません。

申請には、申請書のほか、各種添付書類が必要となります。詳細は、本支援金申請要領をご参照ください。

従業員数	給付額
0人～ 5人	15万円
6人～ 20人	30万円
21人～ 50人	45万円
51人～100人	60万円
101人～300人	80万円
301人～	100万円

【お問い合わせ】『飲食・宿泊・サービス業等支援金事務局』 ☎0120-730-500

(有)阪口塗装

塗装 & 防水

見習い塗装工募集!!

創業45年 安心と実績の当社で  
将来を見据えて一緒にがんばりませんか

未経験者大歓迎!

イチから丁寧に教えます!



0120-53-3218

海南市重根 TEL.073-487-3321  
<http://www.sakaguchitosou.com/>

おくだけ  
吸着®

びっくり  
フレッシュ®

総合生活用品メーカー

株式会社サンコー



〒642-0022  
和歌山県海南市大野中715  
TEL.073-482-5011  
<https://sanko-gp.co.jp/>

3月18日(金)  
まで延長

## 海南市 飲食・宿泊・サービス業等給付金(拡充)

※和歌山県『飲食・宿泊・サービス業等支援金(第Ⅲ期)』を新たに給付対象とし、申請期限を令和4年3月18日(金)まで延長します。  
新型コロナウイルス感染症の影響が長期化する中で、市内に事業所・店舗を有する事業者に対し、事業継続の下支えをするため、県支援金に上乗せして給付金を給付します。

対象要件：①和歌山県『飲食・宿泊・サービス業等支援金(第Ⅰ期・第Ⅱ期・第Ⅲ期のいずれか)』の給付決定を受けた人  
②市内に事業所を有する中小企業者など(個人事業主を含む)  
③令和2年度までの市税(国民健康保険税を除く)に未納がないこと  
の全てを満たすこと。

給付金額：

市内の対象店舗などで常時使用する従業員の数	給付金の額
0人～5人	15万円
6人～20人	30万円
21人～50人	45万円
51人～	60万円



給付金額(1事業者1回限りの申請)

※既に県支援金第Ⅰ期・第Ⅱ期の給付をもって市給付金の給付を受けた方は対象外

申請期間：令和3年10月18日(月)～令和4年3月18日(金)

申請方法：申請先への持参または郵送

申請先：〒642-8501 海南市南赤坂11番地 海南市産業振興課 ☎073-483-8460

## 海南市プレミアムクーポン券 使用期限・換金期限のお知らせ



海南市プレミアムクーポン券の  
使用期限は令和4年**2月28日**(月)まで、  
換金期限は令和4年**3月10日**(木)までです。  
期限を過ぎた使用、換金は出来ませんのでご注意ください。

※2月上旬に、取扱登録店舗の皆様へプレミアムクーポン券についてのアンケートが市から送られますので、同封の返信用封筒にてご返送ください。

お問い合わせ 海南市産業振興課 プレミアムクーポン券担当 ☎073-483-8663

ハローワークの他にもあります。

人材を無料で  
斡旋・紹介する公的機関

約20万人の  
実績

受入企業

- 事業拡大・新規事業のため  
経験豊富な人材を採用したい

マッチング

送出企業

- 事業の整理・縮小により  
雇用調整を検討
- 従業員の再就職を支援したい

公益財団法人 産業雇用安定センター 和歌山事務所

〒640-8317 和歌山市北出島1-5-46 和歌山県労働センター3階  
TEL 073-432-4690 FAX 073-432-4731

産業雇用

検索



定期報告義務を怠っていませんか

災害防止に努め利用者の安全を、  
図るための制度なんです。

<対象建物>事務所・共同住宅・福祉施設など  
<対象部位>建物自体・建築設備・防火設備の3点

ご相談は下記メールでお答えいたします。(無料)

TSUCASA(ツカーサ)  
建築士事務所  
☎：(073) 487-5838  
✉：info@tsukasa-d.jp



TSUCASA  
DESIGN  
OFFICE

## 小規模事業者持続化補助金<低感染リスク型ビジネス枠>

小規模事業者持続化補助金は、コロナ対策として顧客や従業員等との接触機会を今よりも減らすため、新たなビジネスサービス、生産プロセスの導入を行う小規模事業者を支援する事業です。

### ●補助対象者 小規模事業者

商業・サービス業	常時使用する従業員の数	5人以下
宿泊業・娯楽業、製造業その他	常時使用する従業員の数	20人以下

### ●補助金額等 最大:100万円(補助率:3/4)

### ●補助対象となる経費は?

- ①機械装置等費、②広報費、③展示会等出展費(オンラインによる展示会等に限る)、④開発費、⑤資料購入費、⑥雑役務費、⑦借料、⑧専門家謝金、⑨設備処分費、⑩委託費、⑪外注費、⑫感染防止対策費(換気設備、アクリル板、マスク等)
- ※感染防止対策費は補助金の1/4まで経費として認められます。(例:補助金100万円の申請であれば、そのうち25万円まで)

### ●緊急事態措置に伴う特別措置

緊急事態措置に伴う飲食店の時短営業や外出自粛等の影響により、当該措置が実施された月の売上高が、2019年または2020年同月比30%以上減少した事業者は審査の際に加点します。さらに感染防止対策費について、補助金の1/2まで経費として認められます。

### ●申請期間

- ・第6回受付締切: 令和4年 3月 9日(水)

### ●申請方法

申請は、電子申請システム(jGrants)でのみ受け付けます。(書面郵送不要)

持続化補助金低感染リスク型コールセンター ☎03-6731-9325

受付時間 午前9時30分~午後5時30分(土日祝日除く)

事務局HPはこちら▶<https://www.jizokuka-post-corona.jp/>



### ●採択例

- ・キッチンカー導入による地元食材を使ったカレーのテイクアウト販売
- ・地場野菜や銘菓が買える看板型自動販売機による非対面販売事業
- ・カフェテーブル席の個室化のための店舗改装 ・店内商品をネットで販売するためのECサイト構築
- ・自動見積りシステムと職人マッチングアプリによるオンライン受発注管理 など

計画の作成や販路開拓の実施の際、**商工会議所の指導・助言**を受けることができます。

●お問い合わせ 海南商工会議所 相談事業課  
TEL : 073-482-4363 MAIL : info@kainan-cci.or.jp

大切な商品を包む

 **オカジ紙業株式会社**

<http://www.okaji.co.jp>

本社 海南市山崎町3丁目1-10  
TEL : 073・482・4635  
FAX : 073・482・3422

和歌山工場 和歌山市西浜760-6  
TEL : 073・428・4111  
FAX : 073・428・4141



**健康診断予約受付中!**

人間ドック・脳ドック・特定健診・がん検診

条件を満たせば市町村や所属団体の補助を受けられる  
場合がありますので予約時にご相談ください。

診療時間	月	火	水	木	金	土	日
9:00~12:00	○	○	○	○	○	○	×
16:00~18:00	○	○	○	○	○	×	×

当院は救急告示医療機関です。緊急の場合は常時、受付いたします。

 **恵友病院**

〒642-0001 海南市船尾264-2 TEL073-483-1033  
[www.keiyukai.com](http://www.keiyukai.com) info@keiyukai.com FAX073-483-1855

## 和歌山県社会保険労務士協同組合 オンラインセミナーを開催します

和歌山県社会保険労務士協同組合は、社会保険労務士が働き方改革関連法や最新の法改正について解説するオンラインセミナーを開催します。事業主・事業の経営担当者の方は是非ともお気軽にご参加ください。

令和4年2月14日(月)

第1部 午後2時～2時30分

「育児休業と介護休業のポイント」

～近年の改正事項をチェックしてみましょう～

社会保険労務士 楠本修平氏

第2部 午後2時30分～3時

「働き方改革関連法について」

～同一労働同一賃金について～

社会保険労務士 中村有希氏

参加料 無料

定員 先着200名

メ 切 開催の7日前

配信方法 Zoomウェビナー

令和4年3月14日(月)

第1部 午後2時～2時30分

「職場のパワーハラスメント対策」

～事業主の対応が義務化されました～

社会保険労務士 笠田隆博氏

第2部 午後2時30分～3時

「労務管理の基礎知識」

～休業手当の考え方と平均賃金の算定方法～

社会保険労務士 中村有希氏

参加料 無料

定員 先着200名

メ 切 開催の7日前

配信方法 Zoomウェビナー

お申し込み・お問い合わせ

和歌山県社会保険労務士協同組合

TEL 073-425-6584 / FAX 073-431-3829

〒640-8228 和歌山市北出島1丁目5番46号

事業所名・お名前・所在地・TEL・メールアドレス・ご希望の開催日を添えて

FAXか右記QRコードからお申し込みください。

セミナー申込  
QRコード▼



人と暮らしの  
快適な調和をめざして

総合建設業

株式会社 丸山組

海南市冷水325-10 TEL.073-482-5425  
FAX.073-482-5650



地域密着型通所介護

株式会社大河

ケアチーム大河

住 所 海南市名高474

URL http://taiga0402.jp/

☎ 073-483-6066

connect 縁

「地域の活性と参加者の  
お仕事に繋がる良き御縁が  
生まれますように」

URL http://connect-en.com/

代表 前田 俊和

## 「消費税のインボイス制度」登録申請受付が開始されています

令和5年10月1日から消費税の仕入税額控除の方式として「適格請求書等保存方式（インボイス制度）」が導入されます。適格請求書（インボイス）を発行できるのは、「適格請求書発行事業者」に限られ、この「適格請求書発行事業者」になるためには、登録申請書を提出し、登録を受ける必要があります。登録申請受付は令和3年10月1日から開始しています。

### <インボイス制度とは>

- 売手である登録事業者は、買手である取引相手（課税事業者）から求められたときは、インボイスを交付しなければなりません（また、交付したインボイスの写しを保存しておく必要があります）。
- 買手は仕入税額控除の提供を受けるために、原則として、取引相手（売手）である登録事業者から交付を受けたインボイスの保存等が必要となります。買手は、自らが作成した仕入明細書等のうち、一定の事項（インボイスに記載が必要な事項）が記載された取引相手の確認を受けたものを保存することで、仕入税額控除の適用を受けることもできます。

### <インボイスとは>

売手が買手に対して、正確な適用税率や消費税額等を伝えるものです。具体的には、現行の「区分記載請求書」に「登録番号」、「適用税率」及び「税率ごとに区分した消費税額等」の記載が追加されたものをいいます。

請求書		△△商事株式会社	
11月分 131,200円	①	登録番号 T012345...	××年11月30日
日付	品名	金額	
11/1	魚 *	5,000円	
11/1	豚肉 *	10,000円	
11/2	タオルセット	2,000円	
...			
合計	120,000円	消費税	11,200円
8%対象	40,000円	消費税	3,200円
10%対象	80,000円	消費税	8,000円
③ 軽減税率対象			

### ○インボイスの記載事項

- ① 適格請求書発行事業者の氏名又は名称及び登録番号
- ② 取引年月日
- ③ 取引内容（軽減税率の対象品目である旨）
- ④ 税率ごとに区分して合計した対価の額（税抜き又は税込み）及び適用税率
- ⑤ 税率ごとに区分した消費税額等
- ⑥ 書類の交付を受ける事業者の氏名又は名称

### <オンライン説明会を開催>

国税庁では、全国どこからでも誰でも参加可能なインボイス制度に関するオンライン説明会を開催しています。インボイス制度の基本的な事項や留意すべき点などを講師が分かりやすく解説、チャット機能を利用した質疑応答も行っています。

説明会サイトへ



### 【国税庁HPのインボイス制度特設サイト内の説明会サイト】

[https://www.nta.go.jp/taxes/shiraberu/zeimokubetsu/shohi/keigenzeiritsu/invoice\\_setsumeikai.htm](https://www.nta.go.jp/taxes/shiraberu/zeimokubetsu/shohi/keigenzeiritsu/invoice_setsumeikai.htm)

**定員** 各回100名(先着順)

**費用** 無料(通信費用は実費となります)

## 栗生タイプ印刷

海南市船尾 317-6  
☎ 073-482-1847 FAX 073-482-0126

## 春日地所

県知事免許(10)2083  
代表者 成川正樹  
宅建取引士 成川桂介  
☎ 042-0033 海南市鳥居6-1(大幸ビル)  
☎ (073)483-5567 FAX(073)483-1204



## 電子帳簿保存法 電子取引データの保存方法をご確認ください

- ◆令和5年12月31日までにを行う電子取引については、**保存すべき電子データをプリントアウトして保存し、税務調査等の際に提示・提出できるようにしていれば差し支えありません**（事前申請等は不要）。
- ◆令和6年1月からは保存要件に従った電子データの保存が必要ですので、そのために必要な準備をお願いします。

- ▶請求書・領収書・契約書・見積書などに関する電子データを送付・受領した場合には、その電子データを一定の要件を満たした形で保存することが必要です。
- ▶申告所得税・法人税に関して帳簿書類の保存義務がある全ての方にご対応いただく必要があります。

### ●●● 保存すべき電子データは？ ●●●

#### ●紙でやりとりしていた場合に保存が必要な情報が含まれる電子データ

（例）請求書、領収書、契約書、見積書など

※受け取った場合だけでなく、送った場合についても保存が必要です。

※例えば、電子メールの本文・添付ファイルで請求書に相当する情報をやりとりした場合や、WEB上でおこなった備品等の購入に関する領収書に相当する情報がサイト上でのみ表示される場合には、それぞれの電子データを保存する必要があります（PDFやスクリーンショットによる保存も可）。

### ●●● どのように保存する必要があるのか？ ●●●

#### ●改ざん防止のための措置をとる

「タイムスタンプ付与」や「履歴が残るシステムでの授受・保存」といった方法以外にも「改ざん防止のための事務処理規程を定めて守る」でも構いません。

#### ●「日付・金額・取引先」で検索できるようにする

専用システムを導入していなくても、①索引簿を作成する方法や、②規則的なファイル名を設定する方法でも対応が可能です（詳しくは裏面をチェック）。

※2年（期）前の売上が1,000万円以下であって、税務調査の際にデータのダウンロードの求め（税務職員への提示等）に対応できる場合には、検索機能の確保は不要です。

#### ●ディスプレイ・プリンタ等を備え付ける

### ●●● 改ざん防止のための措置について ●●●

#### ●システム費用等をかけずに導入できる“改ざん防止のための事務処理規程”については、国税庁HPでサンプルを公表しています。

※Wordファイルで公表していますので、ひな形としてご活用いただけます。

### ●●● 検索機能を確保する簡易な方法について ●●●

以下のいずれかの方法でも、検索機能を確保していることとなります。

#### ●表計算ソフト等で索引簿を作成する方法

表計算ソフト等で索引簿を作成しておくことで、表計算ソフト等の機能を使って検索する方法です。

#### ●規則的なファイル名を付す方法

データのファイル名に規則性をもって「日付・金額・取引先」を入力し、特定のフォルダに集約しておくことで、フォルダの検索機能が活用できるようにする方法です。

電子帳簿保存法の取扱通達やQ & Aについては、国税庁ホームページ【<https://www.nta.go.jp>】に掲載されています。

各種パーティー・ご宴会に!! 歌える食べられるカラオケBOX♪

# festa

★1~30名まで対応可!(すべて個室)

★飲み放題・フリータイム・レディースプランあり!

★本格食事あり!季節メニューや出来立お料理を提供

## カラオケフェスタ 海南店

☎ 073-484-3839 海南市名高148-1

営業時間:月~木・日・祝 12:00~翌0:00

金・土・祝前日 12:00~翌3:00

定休日:なし

緑化造園工事設計施工  
造園芸用資材 環境緑化樹  
山林用種苗 コンテナ苗

## 株式会社 井内屋種苗園

海南市阪井1553

TEL. 073-487-0104

FAX. 073-487-3730

E-Mail: iuchiya@skyblue.ocn.ne.jp

## 和歌山県事業承継引継ぎセンター 事業承継に関する出張相談会を開催します

和歌山県事業承継引継ぎ支援センターでは、親族内承継・従業員・M&Aでの事業承継に関する出張相談会を開催します。例えば「後継者がいない。将来どうなるのか」、「後継者ですが、事業承継はどうすればいいのか」、「事業を引き継いでもらい、従業員の雇用を守りたい」、「自社を他の企業に譲りたいが、進め方が分からない」、「他社から事業を引継いでほしいと依頼された」などのお悩みやご相談をお受けします。事業承継・事業引継ぎは早めの取組が必要です。お気軽にご相談ください。国の事業ですので相談は無料、秘密は厳守します。

**日時** 令和4年 2月15日(火)  
3月15日(火)  
午後1時～4時30分

**場所** 海南商工会議所 会議室

### お問い合わせ・お申し込み

和歌山県事業承継・引継ぎ支援センター (平日：午前9時～午後5時)  
〒640-8567 和歌山市西汀丁36番地(和歌山商工会議所5階)  
TEL 073-499-5221 / FAX 073-499-5224  
※事業所名・住所・参加者名・業種・相談内容・連絡先・希望時間をお知らせください。

## 事業にかかわる経営・知財合同相談会

INPIT和歌山県知財総合支援窓口と(公財)わかやま産業振興財団 和歌山県よろず支援拠点とは共催で、事業にかかわる経営・知財合同相談会を開催します。

「これって特許になるの?」「ネット販売に商標は必要?」「商標登録で負けた、警告が来た!」「出願、更新を自分でしたい」などお悩みはありませんか。相談無料・秘密厳守。お申し込みの上、ぜひご相談ください。

**日時** 令和4年2月10日(木) 午前9時30分～午後3時45分(各1時間15分ずつ)

**場所** 和歌山商工会議所 4階 第4会議室(和歌山市西汀丁36)

**お申し込み** INPIT和歌山県窓口

TEL: 073-499-5740 / メール: inpit-wakayama@lec-jp.com で、事業所名・参加者氏名・住所・TEL・メール・相談内容(特許・技術・商標・意匠・契約・販路・経営・資金等)を添えてお申し込みください。

※上記日程でご都合がつかない場合は、別日でご対応させていただきますのでご相談ください。



エアドクター  
**AirDoctor**

**紀陽除虫菊株式会社**  
649-0164 和歌山県海南市下津町上1135  
Tel 073 492 0010 Fax 073 492 2650  
<http://kiyou-jochugiku.co.jp>



お食事処

ぎんご

銀ご



お昼のランチから  
最大100名様迄の  
ご宴会も。  
美味しいお酒と  
お料理をお酒と  
お楽しみください。  
お腹いっぱい。

ご予約  
お問合せ  
☎

**073-483-3393**

海南商工会議所1F

営業時間

ランチ 10:30～14:00(LO14:00)  
ディナー 17:00～21:00(LO20:30)

定休日

年中無休  
(ただし火曜日の  
ディナーは休み)

駐車場

70台

## マル経融資制度のご案内

商工会議所の経営指導を受けている小規模事業者の方々が、経営改善に必要な資金を無担保・無保証人で利用できる制度です。

### マル経融資制度

融 資 限 度 額	2,000万円	
返 済 期 間	設備資金10年以内 (うち据置期間2年以内)	運転資金7年以内 (うち据置期間1年以内)
利 率	年1.21%(令和4年1月4日現在)	
対 象	<ul style="list-style-type: none"> <li>・常時使用する従業員が20人以下(商業・サービス業(宿泊業および娯楽業を除く)の場合5人以下)であること。</li> <li>・原則として6か月以上、商工会議所等の経営指導を受けていること。</li> <li>・最近1年以上、旧海南市内で事業を営んでいること。</li> <li>・所得税、法人税、事業税および県市民税(均等割を含みます)を原則としてすべて完納していること。</li> <li>・商工業者であり、かつ日本政策金融公庫 国民生活事業の非対象業種等でないこと。</li> </ul>	

### 新型コロナウイルス対策 マル経融資制度

融 資 限 度 額	左記とは別に1,000万円	
返 済 期 間	設備資金10年以内 (うち据置期間4年以内 (別枠の1,000万円以内))	運転資金7年以内 (うち据置期間3年以内 (別枠の1,000万円以内))
利 率	当初3年間 年0.31% 3年経過後 年1.21%	(令和4年1月4日現在)
対 象	<ul style="list-style-type: none"> <li>・左記に加えて、新型コロナウイルス感染症の影響により、最近1か月等の売上が前3年のいずれかの年の同期と比較して5%以上減少している方</li> </ul>	

#### ◆お問い合わせ

海南商工会議所 中小企業相談所 ☎073-482-4363

### 商工会議所LOBO(早期景気観測調査)12月結果

<http://www.jcci.or.jp/lobo/lobo.html>

### (全国)業況 DIは、コスト増の影響続くも改善。先行きは、変異株への警戒感から慎重な見方広がる

【一般工事業】住環境を見直す消費者からリノベーション依頼が多く、売上は増加。ただし、受注を受けても給湯器やトイレなどの品不足により完成遅延が発生している

【菓子製造業】原材料の仕入価格の高騰が著しい。油脂は今年度5回目の値上げが予定されている。取引先と価格交渉を行っているが、その分受注量が減少してしまうことを懸念している

【農産物卸売業】好天により生育が順調で出荷量が増加した葉物野菜の価格が下落しているほか、飲食店向けの受注が伸びており、売上・採算ともに改善した

【総合スーパー】行動制限解除による人出の増加や例年より低い気温により冬物衣料の売上が好調。一方、食料品の仕入価格は上昇しているため、収益確保に苦戦している

【宿泊業】県内の観光需要喚起策の効果が大きく、宿泊客が増加し、売上は改善。今後はオミクロン株の感染状況が不安材

料ではあるものの、観光需要喚起策の期間延長と対象拡大による一層の客数増加に期待している

【飲食業】テイクアウトやデリバリーによる売上が引き続き好調。店内飲食についても、少人数の団体が中心ではあるが、宴会の予約が入り始めている

### 海南管内の景況(1月)

	売上	採算	仕入 単価	販売 単価	従業 員	業況	資金 繰り
紀州漆器	☺	☺	☺	☺	☺	☺	☺
家庭日用品	☺	☺	☺	☺	☺	☺	☺

☺ 好調  
増加

☺ 不変

☹ 悪化  
減少

### 海南出るとき連れてって~♪



海南商工会議所「こだわりブランド」推奨品

紀州産 名産 **川善味噌** 株式会社  
 海南市下津町 (JR 加茂郷駅前)  
 TEL: 073-492-2106

#### 販売所ご案内

- ・ JR海南駅構内かいぶつくん売店 TEL:073-484-2326
- ・ 川善味噌直営店(和歌山市堀止バス停前) TEL:073-425-7790

川善味噌

検索



いい日  
 いたび  
 素敵な出会い

### 貸切バス 国内旅行

本社 和歌山市吐前 992 番地  
 TEL 073-477-0500 FAX 073-477-4700

### 野鉄タクシー 野鉄代行

タクシー事業部 海南市藤白 170-1  
 TEL 073-482-2000 FAX 073-482-2200



# 協会けんぽ加入の事業主・加入者の皆様へ

## ◆協会けんぽより制度改正のご案内◆

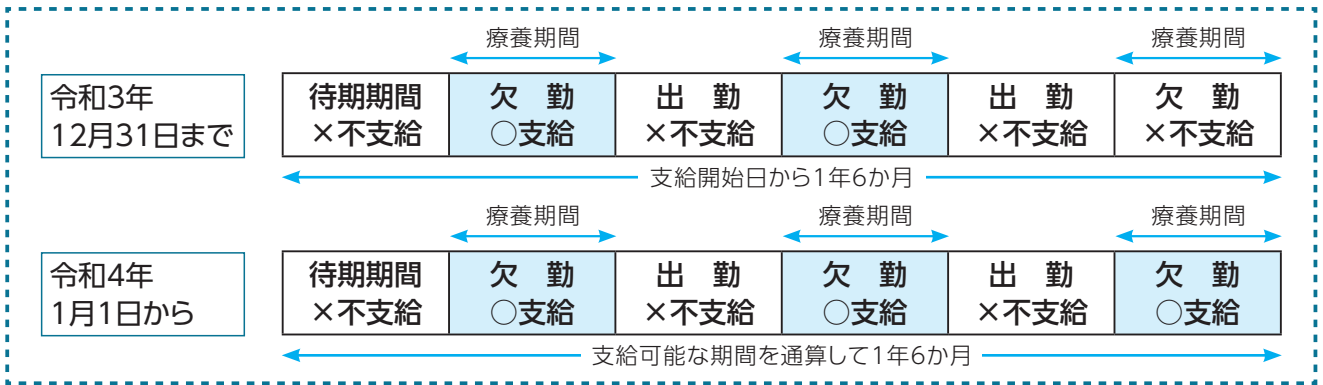
令和4年1月1日から「任意継続被保険者」と「傷病手当金」に関する制度が改正されました。

### 1. 任意継続被保険者

資格喪失事由に、「任意継続被保険者でなくなることを希望したとき」が追加されます。この申出を行うことで、申出が受理された翌月1日に資格喪失します。

### 2. 傷病手当金

同一のケガや病気に関する傷病手当金の支給期間が、支給開始日から「通算して1年6か月」に変更されます。令和2年7月2日以降に支給が開始された傷病手当金が対象です。



## ◆健康保険証の回収・返却について◆

在職時の保険証が使えるのは退職日までです

従業員の退職の際には、扶養家族の保険証も合わせて回収のうえ、資格喪失届に添付して返却いただきますようお願いいたします。なお、電子申請の場合は、広域事務センターまたは管轄の年金事務所に、保険証を郵送してください。

※資格喪失日（退職日の翌日）以降に誤って在職時の保険証を使われた場合は、総医療費の7～8割を返還いただくことになります。



**全国健康保険協会 和歌山支部**  
協会けんぽ

〒640-8516 和歌山市六番丁5  
日進和歌山ビル3階  
Tel 073-421-3102(業務グループ)



経営者の未来と  
会社の安心のために。



●お引受けには所定の条件があります。本商品をご検討の際には「重要事項説明書(契約概要)」「注意喚起情報」その他重要なお知らせ)」「ご契約のしおり・約款」を必ずご覧ください。  
AKA-A1-1709-1426/9F7

## 就業不能 保障プラン

生活障害保障型定期保険

会社と経営者の安心をより確かなものにするために。

在任中	ご勇退
「就業不能リスク」「経営リスク」への備え	「役員退職慰労金」の準備

アクサ生命は、商工会議所と協力し、会員事業所の各種ニーズ(弔慰金・見舞金制度、退職金制度、リスク対策や事業承継など)を共済制度/福祉制度でサポートしています。

アクサ生命保険株式会社  
大阪支社 和歌山南営業所  
〒649-0304 有田市箕島33-1 紀州有田商工会議所3階  
TEL 0737-82-6675

アクサ生命

和歌山保健医療圏地域・職域連携推進協議会事業

職域リーダー養成講習会・メンタルヘルス講習会 WEBセミナー

# 「コロナ禍におけるメンタルヘルス対策」

— オンデマンド配信 —

和歌山保健医療圏地域・職域連携推進協議会では、職場で働く皆さまの健康を推進するため、職場で健康管理を担当する方や健康情報を提供できる方などを対象に講習会を開催しています。

長引くコロナ禍の影響による在宅勤務やテレワークなど働き方の変化に伴って、職場におけるメンタルヘルス不調者の増加が懸念されます。

「職場でメンタル不調の方がいたらどのように接すればいいの？」

大切な従業員や家族の健康を守るため、気になることについて専門家の講演からヒントをもらいませんか。



- 講 演 「コロナ禍におけるメンタルヘルス対策」
  - ・メンタルヘルスの現状とコミュニケーションの重要性
  - ・メンタルヘルス不調者と休職者への対応
  - ・職場のメンタルヘルス対策と事例紹介 各チャプター20分程度
- 講 師 和歌山産業保健総合支援センター 産業保健相談員  
産業カウンセラー 石井 正美 氏
- 参加(視聴)方法 下記URLへアクセスして、セミナーに参加(無料)
- 配 信 期 間 令和4年2月10日(木)スタート 3月末まで
- お問い合わせ 海南保健所 保健課内(海南市大野中939)  
和歌山保健医療圏地域・職域連携推進協議会事務局  
☎073-482-0600



<https://logoform.jp/f/qunCC>

退職金の準備を中小機構がお手伝いします

安心 安全 国がつくった

## 小規模企業共済

こんな悩みにお応えします

年金だけでは不十分で、不安がある

自分で積み増すには、どんなものがあるの？

制度の特長

### 1 経営者のための退職金制度

小規模企業の個人事業主(共同経営者を含む)または会社等の役員の方が廃業や退職後の生活資金、事業再建資金をあらかじめ準備しておく共済制度です。

### 2 掛金は全額所得控除

掛金は、全額が「小規模企業共済等掛金控除」として、課税対象所得から控除できます。

### 3 受取時も税制メリット

共済金の受取は、一括の場合は「退職所得扱い」、分割の場合は「公的年金等の雑所得扱い」です。

他にもこんな特徴があります。

契約者貸付けの利用が可能

契約者(一定の資格者)の方は、緊急時や災害時などに事業資金等の貸付けが受けられます。

共済金の受給権は差押禁止

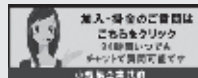
共済金・解約手当金の受給権は、国税等滞納の差押え以外は差押禁止債権として保護されます。

~24時間・365日お問い合わせ可能になりました~

加入資格・手続きについてのご質問をチャットでご回答いたします。詳しくは右記のQRコード又はホームページからご確認ください。

小規模共済

検索



Be a Great Small.  
中小機構

事業主の皆さまへ

## 社会保険の手続きは電子申請が便利です!



日本年金機構への各種手続きは、便利な電子申請をご活用ください。電子申請なら、

- ① 24時間365日いつでもどこでも申請可能です。
- ② 郵送費などのコスト削減も期待できます。
- ③ 紙や電子媒体で申請されたものより早く処理されます。

※電子申請の始め方は日本年金機構ホームページをご覧ください。



日本年金機構 電子申請 検索

<https://www.nenkin.go.jp/denshibenri/index.html>

また、GビズIDを使うと手数料なしで電子申請をはじめることができます。

電子申請のご利用方法は、

- STEP1** GビズID(※1)のアカウント取得
- STEP2** 申請データの作成
- STEP3** 届書作成プログラム(※2)から申請



- ※1 GビズIDとは1つのアカウントで複数の行政サービスにアクセスできる認証システムです。
- ※2 届書作成プログラムとは届書を簡単に作成・申請できるプログラムで日本年金機構ホームページから無料でダウンロードできます。

「GビズID」の詳細内容、手続きは  
GビズIDホームページをご覧ください。



GビズID 検索

<https://gbiz-id.go.jp>

お電話でのお問い合わせは、

<ねんきん加入者ダイヤル(日本年金機構 電子申請・電子媒体申請照会窓口)>

TEL: 0570-007-123(ナビダイヤル)→「2番」をお選びください

※050から始まる電話でおかけになる場合は、

TEL: 03-6837-2913→「2番」をお選びください。

受付時間 月～金曜日:午前8時30分～午後7時

第2土曜日:午前9時30分～午後4時

※休日(第2土曜日を除く)はご利用いただけません。



佳い品をお届けするお店です

介護用品(レンタル・販売)

住宅改修

多数商品展示  
しております

イス・学習机・ベッド・テーブル



### ヤマヨ家具ランド貸与事業所

温山荘 並び 和歌山市毛見1437番地

☎073-444-5261

☎0120-82-4041

@ドライビング・スクールかいなん

## ドローン資格取得教室

★無料ドローン  
体験会 実施中!!



教習所で  
学ぶ。

講習実施日については、お電話にてご確認ください。

★トイドローンをプレゼント! ★昼食付き!



ドローン操縦士・安全運航管理者養成(JUADA認定スクール)

## ドローン・スクールかいなん

☎0120-88-1516 ドライビング・スクールかいなん 検索



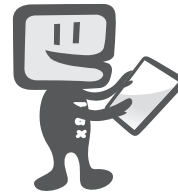
# 海南税務署からのお知らせ

ご自宅でも

## 令和3年分確定申告に係る申告・納付の期限

申告・納税	振替日
所得税及び復興特別所得税 贈与税 <b>3月15日(火)まで</b>	所得税及び復興特別所得税 <b>4月21日(木)</b>
消費税及び地方消費税 (個人事業者) <b>3月31日(木)まで</b>	消費税及び地方消費税 (個人事業者) <b>4月26日(火)</b>

確定申告書は、スマホやパソコンを使って、作成・送信できます！



確定申告

www.keisan.nta.go.jp



待たずにラクラク、ご自宅で、スマホ申告

## 税務署で申告書の作成・相談を検討されている方へ

確定申告会場の開設期間は、

令和4年 2月16日(水) から 3月15日(火) までです。

※土・日・祝日等を除きます。

受付時間は、16時まで です。

※税務署の駐車場は狭く、大変混雑しますので、公共の交通機関をご利用ください。

### …確定申告会場では、感染症対策にご協力ください…

※会場の入場には「入場整理券」が必要です。

☆オンライン事前発行ができます☆

※来場者数によっては、早めに相談受付を終了する場合があります。

※ご来場される際は、マスクの着用をお願いします。

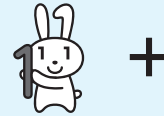
※発熱等の症状のある方や、体調のすぐれない方は、入場をお断りします。

※ボールペンなどの筆記用具や計算器具等をご持参ください。

※完成した申告書の提出には入場整理券は必要ありません。なお、確定申告書は郵送でも提出できます。

○確定申告書を提出する際は、毎回、

マイナンバー(12桁)の記載



本人確認書類の提示又は写しの添付

が必要です。

●令和5年10月から「インボイス制度」が導入されます。制度の詳しい説明については、[インボイス制度特設サイト](#)をご覧ください。

特設サイトへ



●インボイス制度に関する一般的なご相談は、軽減・インボイスコールセンターで受け付けています。

【専用ダイヤル】0120-205-553(無料)  
【受付時間】9:00~17:00(土日祝除く)

入場整理券のオンライン発行は、LINE公式アカウントから国税庁を**友だち追加**



確定申告に関する情報も検索できます！

所得税の確定申告のご相談は、チャットボット(AI)がお答えします。  
※令和4年1月中旬からの予定  
※メンテナンス時間を除き24時間OK!



税務職員ふたば 国税庁 ふたば

納税は、簡単・便利な、**キャッシュレス納付**をご利用ください。



金融機関や税務署等の窓口に行く必要がない非対面！

アフターフォローもしっかり！！

Electronic engineer  
**那須電気**

和歌山市毛見 108-1  
TEL : 073-446-5637 FAX : 073-446-5638

困った時のサポートします

**介護タクシー ひまわり**

和歌山市毛見 108-1  
TEL : 073-446-5221  
FAX : 073-446-5638 代表：那須 和美

# 2022 2月の行事予定

日	曜	主 な 行 事
1	火	
2	水	
3	木	
4	金	
5	土	
6	日	
7	月	
8	火	
9	水	
10	木	
11	金	建国記念の日
12	土	
13	日	第224回珠算検定試験 9:00～(当所)
14	月	
15	火	防災セミナー 14:00～15:00(当所)
16	水	
17	木	
18	金	
19	土	第221回珠算検定合格発表日
20	日	
21	月	
22	火	新春講演会 19:00～(当所)
23	水	天皇誕生日
24	木	青年部全国大会(24～26日・香川県高松市)
25	金	県内商工会議所女性会 若手後継者育成事業 事業推進会議・講演会 13:30～(当所)
26	土	
27	日	第160回日商簿記検定試験 9:00～(当所)
28	月	

**日本政策金融公庫 国民生活事業の貸付利率** (1月4日現在)

- 普通貸付  
【限度額4,800万円】  
1.06%～2.55% →(基準金利)
- 経営改善貸付(マル経)  
【限度額2,000万円】1.21% →
- 国の教育ローン  
【限度額350万円】1.65% →

※利率は金融情勢によって変動しますので、借入金利(固定)は、記載されている利率とは異なる場合があります。

※各種行事は、新型コロナウイルス感染症拡大防止等の理由により変更する場合がございます。

<p>きのくに信用金庫 <b>黒江駅前支店</b> 海南市岡田五八八―二 ☎(073)4823741</p>	<p>きのくに信用金庫 <b>海南支店</b> 海南市日方二一〇 ☎(073)4825333</p>	<p>紀陽銀行 <b>海南駅前支店</b> <b>海南支店</b> 海南市名高五三三―一 ☎(073)4823145</p>	海南金融協会
<p>きのくに信用金庫 <b>海南東支店</b> 海南市阪井一七六―一 ☎(073)4870777</p>	<p>きのくに信用金庫 <b>内海支店</b> 海南市名高五〇八一七 ☎(073)4820820</p>	<p>紀陽銀行 <b>海南東支店</b> 海南市阪井一七四―一 ☎(073)4871028</p>	