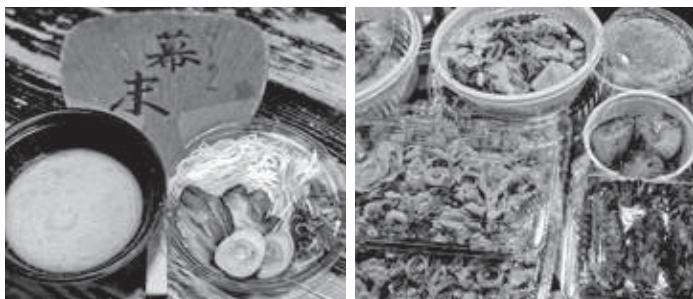




2月9日 県内商工会議所女性会合同事業  
第2回事業推進会議・体験講習会(レーザークラフト体験)

飲食・食料品  
テイクアウト・デリバリー紹介サイト  
「かいなん♥い〜と」登録店募集中  
(<https://kainan-eat.jp/>)



## 海南商工会議所会報【目次】

### NEWS

- 税込価格の表示(総額表示)が必要になります 2

### 相談所だより

- 小規模事業者持続化補助金のご案内 3
- 事業再構築補助金のご案内 4・5
- 和歌山県コロナ支援事業のご案内
- 海南市産業振興課からのお知らせ 6
- 税務署からのお知らせ 7
- テレワークの利活用  
オンラインセミナーの開催について 8
- 東京商工会議所検定試験のご案内 9
- 小規模企業共済のご案内について
- 中小企業倒産防止共済のご案内について 10
- 一日公庫開催のご案内
- LOBO調査結果について 11

### 団体だより

- 女性会通信 12

### インフォメーション

- 海南ひなめぐり開催のご案内 12
- 厚生労働省・和歌山労働局からのお知らせ 13
- 協会けんぽからのお知らせ 14
- 障害者の法定雇用率の引き上げについて 15

### 行事予定

16



海南商工会議所 Tel 073-482-4363 Fax 073-482-7370

〒642-0002 和歌山県海南市日方1294-18 E-mail [info@kainan-cci.or.jp](mailto:info@kainan-cci.or.jp) <http://www.kainan-cci.or.jp>  
発行部数1,140部

## 令和3年4月1日より「総額表示」が必要になります

令和3年4月1日より、税込価格の表示（総額表示）が必要になります。事業者が消費者に対して行う価格表示が対象です。店頭の時価・棚札などのほか、チラシ、カタログ、広告などどのような表示媒体でも対象となりますのでご準備をお願いします。

### （例）税込価格 10,780 円（税率 10%）の商品の場合

#### ◇総額表示に《該当する》価格表示の例 ○

10,780 円 / 10,780 円（税込） / 10,780 円（うち税 980 円）  
 10,780 円（税抜価格 9,800 円） / 10,780 円（税抜価格 9,800 円、税 980 円）  
 9,800 円（税込 10,780 円）

※税込価格が明瞭に表示されていれば、消費税額や税抜価格を併せて表示することも可能です。

#### ◇総額表示に《該当しない》価格表示の例 ×

9,800 円（税抜） / 9,800 円（本体価格） / 9,800 円 + 税

### よくある質問 ……………

- Q1** 税込価格に加えて税抜価格を表示することは認められるのですか。
- A1** 「総額表示義務」は、税込価格の表示を義務付けるものであり、税込価格に加えて税抜価格も表示することが可能です。ただし、この場合、税込価格が明瞭に表示されている必要があります。明瞭に表示されているかどうかの考え方については、「総額表示義務に関する消費税法の特例に係る不当景品類及び不当表示防止法の適用除外についての考え方」（平成 25 年 9 月 10 日消費者庁）をご覧ください。
- Q2** 「総額表示」への移行に伴い、レジシステムを変更する必要はあるのですか。
- A2** 「総額表示義務」は、値札や広告などにおいて「消費税相当額を含む支払総額」の表示を義務付けるものであってレジシステムの変更を義務付けるものではありません。

- Q3** 商品本体のパッケージや下札などに税抜価格が表示されていますが、こうした表示についても全て税込価格に変更する必要がありますか。
- A3** 総額表示の義務付けは、消費者が商品やサービスを購入する際に、「消費税相当額を含む価格」を一目で分かるようにするためのものです。したがって、個々の商品に税込価格が表示されていない場合であっても、棚札や POP などによって、その商品の「税込価格」が一目で分かるようになっていれば、総額表示義務との関係では問題ありません。なお、インターネットやカタログなどを用いた通信販売に関しては、ウェブ上、カタログ上において税込価格が表示されていれば、送付される商品自体に税抜価格のみが表示されていたとしても、総額表示義務との関係では問題ありません。

総額表示について、詳しくは財務省 HP「消費税の総額表示義務と転嫁対策に関する資料」ページをご覧ください。



[https://www.mof.go.jp/tax\\_policy/summary/consumption/d03.htm](https://www.mof.go.jp/tax_policy/summary/consumption/d03.htm)

**栗生タイプ印刷**

海南市船尾 317-6  
 ☎ 073-482-1847 FAX 073-482-0126

**春日地所**

県知事免許 (10) 2083  
 代表者 成川正樹  
 宅建取引士 成川桂介  
 ☎ 642-0033 海南市鳥居 6-1 (大幸ビル)  
 ☎ (073)483-5567 FAX(073)483-1204

**NAKA MOTOR**  
 株式会社 なかモーター自工

本部・本社 〒640-1131 和歌山県海草郡紀美野町動木346-1  
 代表 / TEL 073-489-3050

自動車の事なら何でもご相談ください!

**MAZDA マツダオートザム紀北**  
 (株) なかモーター自工 紀北店  
 〒649-6205 和歌山県岩出市森227-1  
 TEL 0736-69-0036

**(株) なかモーター自工**  
 MITSUOKA EV 和歌山  
 〒640-1131 和歌山県海草郡紀美野町動木346-1  
 TEL 073-489-3050

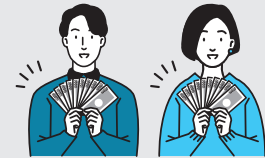
**SUZUKI スズキヤクン海南**  
 (株) なかモーター自工 海南店  
 〒642-0002 和歌山県海南市日方1281-1  
 TEL 073-482-1011

● <http://www.nakamotor.com> ● <http://www.mazda-w.com>

販路開拓をお考えの小規模事業者の皆様へ！  
 中小企業庁 令和元年度補正予算事業  
**小規模事業者持続化補助金<一般型>**

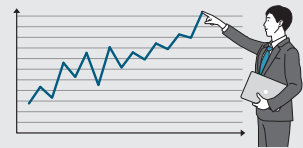
● 経営計画に基づいて実施する販路開拓等

● (生産性向上)の取り組みに対し**50万円**を上限に補助金(補助率：2/3)が出ます



- ・ 認定市区町村による特定創業支援等事業の支援を受けた小規模事業者と2020年1月1日以降に開業した小規模事業者は、100万円が上限になります。
- ・ 複数の事業者が共同して申請することもできます。複数の事業者が連携する場合には、上限は200万円～2,000万円です。\*連携小規模事業者数によります。

● 計画の作成や販路開拓の実施の際、商工会議所の指導・助言を受けられます



《対象となる取組の例》

① 広告宣伝

- ・ 新たな顧客層獲得のためチラシを作成し、店舗の認知度向上を目的に看板の設置

② 集客力を高めるための店舗改装

- ・ 幅広い年代層の集客を図るための店舗のユニバーサルデザイン化

③ 新たな商品・サービス提供のための製造機器の導入・試作開発の実施

- ・ 3Dプリンターを導入し、新商品の開発。原材料を購入して新製品・商品の試作開発

④ ITを活用した広報や業務効率化

- ・ ホームページの開設やネット販売システムの構築、管理システムの導入

申請受付開始：2020年3月13日(金)  
 第5回受付締切：2021年6月4日(金)  
 第6回受付締切：2021年10月1日(金)  
 第7回受付締切：2022年2月4日(金)

お問い合わせ先

海南商工会議所 相談事業課

☎073-482-4363 ✉info@kainan-cci.or.jp

URL：https://r1.jizokukahojokin.info/



**KOKUBO**  
**Use It, Enjoy It.**

株式会社 小久保工業所  
 640-1161 和歌山県海南市野上新201-9  
 Tel 073 487 1811 Fax 073 487 3192  
 http://www.kokubo.co.jp

お食事処 **ぎんれい** 銀政

お昼のランチから最大100名様迄のご宴会も。美味しいお酒とお料理をお楽しみください。

ご予約・お問い合わせ ☎ **073-483-3393** 海南商工会議所1F

営業時間 ランチ 10:30～14:00 (LO14:00) ディナー 17:00～21:00 (LO20:30) 定休日 年中無休 (ただし火曜日のディナーは休み) 駐車場 70台

事業の再構築に  
挑戦する皆様へ

ポストコロナ・ウィズコロナ時代の経済社会の変化に対応するための  
**企業の思い切った事業再構築を支援**  
(中小企業等事業再構築促進事業)

対 象

新分野展開や業態転換、事業・業種転換等の取組、事業再編又はこれらの取組を通じた規模の拡大等を目指す、以下の要件をすべて満たす企業・団体等の新たな挑戦を支援します！

1. 申請前の直近6か月間のうち、任意の3か月の合計売上高が、コロナ以前の同3か月の合計売上高と比較して10%以上減少している中小企業等。
2. 事業計画を認定経営革新等支援機関や金融機関と策定し、一体となって事業再構築に取り組む中小企業等。
3. 補助事業終了後3～5年で付加価値額の年率平均3.0%(一部5.0%)以上増加、又は従業員一人当たり付加価値額の年率平均3.0%(一部5.0%)以上増加の達成。

中小企業

通常枠 補助額 100万円～6,000万円 補助率 2/3  
卒業枠\* 補助額 6,000万円超～1億円 補助率 2/3

\*卒業枠：400社限定。事業計画期間内に、①組織再編、②新規設備投資、③グローバル展開のいずれかにより、資本金又は従業員を増やし、中小企業から中堅企業へ成長する事業者向けの特別枠。

※中小企業の範囲については、中小企業基本法と同様。

中堅企業

通常枠 補助額 100万円～8,000万円 補助率 1/2(4,000万円超は1/3)  
グローバルV字回復枠\*\* 補助額8,000万円超～1億円 補助率 1/2

\*\*グローバルV字回復枠：100社限定。以下の要件を全て満たす中堅企業向けの特別枠。

- ①直前6か月間のうち任意の3か月の合計売上高がコロナ以前の同3か月の合計売上高と比較して、15%以上減少している中堅企業。
- ②補助事業終了後3～5年で付加価値額又は従業員一人当たり付加価値額の年率5.0%以上増加を達成すること。
- ③グローバル展開を果たす事業であること。

緊急事態宣言特別枠

上記1～3の要件に加え、緊急事態宣言に伴う飲食店の時短営業や不要不急の外出・移動の自粛等により影響を受けたことにより、令和3年1～3月のいずれかの月の売上高が対前年または前々年の同月比で30%以上減少していること。

補助額	従業員数	5人以下：100万円～500万円	補助率	中小企業 3/4
	従業員数	6～20人：100万円～1,000万円		中堅企業 2/3
	従業員数	21人以上：100万円～1,500万円		

令和2年度3次補正予算【3月に公募開始予定】

※今後、事業内容が変更される場合があります。3月に発表される予定の公募要領をご確認ください。

経営の向上や改善、成長を  
目指す社長を応援します

コンサルティングオフィス  
**GROW UP**

Dream grows business 経営は社長の夢から始まる  
売上、利益、資金、人材

経営に関わる「問題」を共に解決します。

- 【経営革新】経営戦略・経営計画策定と実行支援、組織・業務改善支援
- 【経営改善】経営改善計画作成と実行支援、事業再生支援
- 【財務金融】意思決定会計、資金調達・資金繰り管理支援
- 【事業承継】事業承継計画・株式移転計画の作成と実行支援、後継者教育
- 【経営診断】全体戦略から機能戦略（販売・仕入・生産・人事・財務など）までの現状・課題分析及び改善施策提言

〒642-0002 海南市日方 961-5

携帯：090-9712-1857 TEL&FAX: 073-483-6510

e-mail: hosoda@gu-keiei.com

https://www.gu-keiei.com

認定支援機関

中小企業診断士 細田 宏

@ドライビング・スクールかいなん

**ドローン資格** 取得教室

★無料ドローン  
体験会 実施中!!



講習実施日については、お電話にてご確認ください。

★トイドロンをプレゼント! ★昼食付き!



ドローン操縦士・安全運航管理者養成 (JUIDA認定スクール)

**ドローン・スクールかいなん**

0120-88-1516 [ドライビング・スクールかいなん] 検索

中小企業等事業再構築促進事業の活用イメージ

<p><b>飲食業</b></p> <p><b>喫茶店経営</b></p> <p>→飲食スペースを縮小し、新たに<b>コーヒー豆や焼き菓子のテイクアウト販売</b>を実施。</p>	<p><b>飲食業</b></p> <p><b>居酒屋経営</b></p> <p>→<b>オンライン専用の注文サービス</b>を新たに開始し、宅配や持ち帰りの需要に対応。</p>	<p><b>飲食業</b></p> <p><b>レストラン経営</b></p> <p>→店舗の一部を改修し、新たに<b>ドライブイン形式での食事のテイクアウト販売</b>を実施。</p>
<p><b>飲食業</b></p> <p><b>弁当販売</b></p> <p>→新規に<b>高齢者向けの食事宅配事業</b>を開始。地域の高齢化へのニーズに対応。</p>	<p><b>小売業</b></p> <p><b>衣服販売業</b></p> <p>→衣料品のネット販売やサブスクリプション形式のサービス事業に業態を転換。</p>	<p><b>小売業</b></p> <p><b>ガソリン販売</b></p> <p>→新規に<b>フィットネスジムの運営</b>を開始。地域の健康増進ニーズに対応。</p>
<p><b>サービス業</b></p> <p><b>ヨガ教室</b></p> <p>→室内での密を回避するため、新たに<b>オンライン形式でのヨガ教室の運営</b>を開始。</p>	<p><b>サービス業</b></p> <p><b>高齢者向けデイサービス</b></p> <p>→一部事業を他社に譲渡。<b>病院向けの給食、事務等の受託サービス</b>を新規に開始。</p>	<p><b>製造業</b></p> <p><b>半導体製造装置部品製造</b></p> <p>→半導体製造装置の技術を応用した<b>洋上風力設備の部品製造</b>を新たに開始。</p>
<p><b>運輸業</b></p> <p><b>タクシー事業</b></p> <p>→新たに一般貨物自動車運送事業の許可を取得し、<b>食料等の宅配サービス</b>を開始。</p>	<p><b>製造業</b></p> <p><b>航空機部品製造</b></p> <p>→<b>ロボット関連部品・医療機器部品製造の事業</b>を新規に立上げ。</p>	<p><b>製造業</b></p> <p><b>伝統工芸品製造</b></p> <p>→百貨店などでの売上が激減。<b>ECサイト(オンライン上)での販売</b>を開始。</p>
<p><b>食品製造業</b></p> <p><b>和菓子製造・販売</b></p> <p>→和菓子の製造過程で生成される成分を活用し、新たに<b>化粧品</b>の製造・販売を開始。</p>	<p><b>建設業</b></p> <p><b>土木造成・造園</b></p> <p>→自社所有の土地を活用して<b>オートキャンプ場を整備</b>し、観光事業に新規参入。</p>	<p><b>情報処理業</b></p> <p><b>画像処理サービス</b></p> <p>→映像編集向けの画像処理技術を活用し、新たに<b>医療向けの診断サービス</b>を開始。</p>

補助対象経費の例

建物費、建物改修費、設備費、システム購入費、外注費(加工、設計等)、研修費(教育訓練費等)、技術導入費(知的財産権導入に係る経費)、広告宣伝費・販売促進費(広告作成、媒体掲載、展示会出展等)等

【注】補助対象企業の従業員の人件費及び従業員の旅費は補助対象外です。

※公募開始は3月となる見込みです。

※jGrants(電子申請システム)での申請受付を予定しています。GビズIDプライムの発行に2~3週間かかりますので、補助金の申請をお考えの方は**事前のID取得**をお勧めします。→<https://www.jgrants-portal.go.jp/>

※認定経営革新等支援機関は、中企庁HPに記載の「経営革新等支援機関認定一覧」をご覧ください。→<https://www.chusho.meti.go.jp/keiei/kakushin/nintei/kikan.htm>



詳細はこちら  
(経済産業省HP)



ハローワークの他にもあります。

人材を無料で  
斡旋・紹介する公的機関

約20万人の  
実績

受入企業

- 事業拡大・新規事業のため経験豊富な人材を採用したい



送出企業

- 事業の整理・縮小により雇用調整を検討
- 従業員の再就職を支援したい

公益財団法人 産業雇用安定センター 和歌山事務所

〒640-8317 和歌山市北出島1-5-46 和歌山県労働センター3階  
TEL 073-432-4690 FAX 073-432-4731

産業雇用

検索



定期報告義務を怠っていませんか

災害防止に努め利用者の安全を、  
図るための制度なんです。

<対象建物>事務所・共同住宅・福祉施設など  
<対象部位>建物自体・建築設備・防火設備の3点

ご相談は下記メールでお答えいたします。(無料)

TSUCASA(ツカーサ)  
建築士事務所  
☎ : (073) 487-5838  
✉ : info@tsukasa-d.jp



TSUCASA  
DESIGN  
OFFICE

## 和歌山県事業継続支援金・和歌山県家賃支援金 「申請期限の延長」について

和歌山県事業継続支援金及び和歌山県家賃支援金の申請期限については、「令和3年2月28日(日)(当日消印有効)」としていましたが、「**令和3年3月26日(金)(当日消印有効)**」まで延長しましたので、お知らせします。



	申請期限(延長前)	申請期限(延長後)
和歌山県事業継続支援金	令和3年2月28日(日)	令和3年3月26日(金)
和歌山県家賃支援金	令和3年2月28日(日)	令和3年3月26日(金)

【問い合わせ】和歌山県支援本部相談窓口  
【電話】073-441-3301  
【受付時間】平日 午前9時から午後5時45分まで



## 海南市産業振興課からのお知らせ 海南市プレミアム付商品券取扱登録店舗の皆様へ

海南市プレミアム付商品券の換金期限は、令和3年3月15日(月)までです。期限以降の換金は受付できません。換金忘れの無いようお気をつけください。なお、換金の問い合わせについては、受付事務局へお願いします。

【問い合わせ】海南市プレミアム付商品券取扱登録店舗受付事務局  
【電話】06-6110-5099 (平日10時~17時 土日休み)



佳い品をお届けするお店です

介護用品(レンタル・販売)

住宅改修

多数商品展示  
しております

イス・学習机・ベッド・テーブル



**ヤマヨ家具ランド貸与事業所**

温山荘 並び 和歌山市毛見1437番地  
☎073-444-5261  
☎0120-82-4041

**健康診断予約受付中!**

人間ドック・脳ドック・特定健診・がん検診

条件を満たせば市町村や所属団体の補助を受けられる  
場合がありますので予約時にご相談ください。

診療時間	月	火	水	木	金	土	日
9:00~12:00	○	○	○	○	○	○	×
16:00~18:00	○	○	○	○	○	×	×

当院は救急告示医療機関です。緊急の場合は常時、受付いたします。

**恵友病院**

〒642-0001 海南市船尾264-2 TEL073-483-1033  
www.keiyukai.com info@keiyukai.com FAX073-483-1855

## ～税務署からののお知らせ～

◎ 海南税務署は、土・日・祝日は閉庁しております。また、税務署へお越しの方は、駐車場及び周辺道路が非常に混雑しますので、公共の交通機関をご利用ください。

### 1. 海南税務署で申告書等の作成・相談を希望される方へ

申告書作成会場での感染症対策にご協力ください。

- ① 混雑状況により、早めに相談受付を終了する場合があります。
- ② ご来場される際は、マスクの着用をお願いします。(マスクを着用されていない場合、入場をお断りする場合があります。)
- ③ 咳・発熱等の症状のある方や体調のすぐれない方は、入場をお断りします。
- ④ 会場内に筆記用具は用意しておりませんので、ボールペンや計算器具等をご持参ください。

### 2. 納付期限と振替納税の利用について

所得税及び復興特別所得税の納付期限は、令和3年4月15日(木)です。  
以下のいずれかの方法で、納付期限までに納付してください。詳しくは、国税庁ホームページをご確認ください。

QRコードを利用したコンビニ納付	ご自宅などで、国税庁ホームページで提供する作成システム等から納付に必要な情報をQRコードとして作成(印刷)し、コンビニエンスストアで納付できます。 ※ 納付できる金額は30万円以下となります。 ※ QRコードは(株)デンソーウェブの登録商標です。
電子納税	スマートフォンやご自宅等のパソコンなどから、インターネットバンキングなどで納付できます。
振替納税	振替日(所得税及び復興特別所得税：令和3年5月31日(月)、消費税及び地方消費税：令和3年5月24日(月))に指定の金融機関の預貯金口座から自動的に引き落とされます。 事前に預貯金残高をご確認ください。 * 振替納税をお申込みの場合は、「預貯金口座振替依頼書兼納付書送付依頼書」を令和3年4月15日(木)までに提出してください。 * 転居等により所轄税務署が変わった場合は、新たに振替納税の手続きが必要となります。
クレジットカード納付	スマートフォンやご自宅等のパソコンなどで国税庁のホームページ内のWeb画面から納付できます。
窓口納付	現金に納付書を添えて、納付期限(令和3年4月15日(木))までに金融機関(歳入代理店)又は所轄税務署で納付してください。

所得税及び復興特別所得税 贈与税

→ 申告と納税は **4月15日(木)** まで

消費税及び地方消費税

→ 申告と納税は **4月15日(木)** まで

国税庁ホームページの

**「確定申告等作成コーナー」**がおすすめ!

画面の案内に従って金額等を入力すれば、税額などが自動計算され、申告書を作成できます。

まずは『確定申告』で検索!!

確定申告 検索

納税には便利な口座振替をご利用ください。

※ 「復興特別所得税」の記載漏れが無いようご注意ください。

国税局・税務署

物流  
**Logistics** に  
付加価値 **+** を



株式会社 **オプラス**  
TEL 073-465-3010

アフラックのがん保険をご案内します!

幅広くまとめて保障するがん保険、  
オールインにおまかせください。

がん治療を幅広くまとめて保障

アフラックの  
生きるためのがん保険  
ALL-in



オールインガック

所定の実務事由に該当する必要があります。詳細は「契約概要」等をご確認ください。

〈募集代理店〉

**ノイエス株式会社**  
☎ 0120-13-8400

〒640-8227 和歌山市西丁36 和歌山商工会議所2F

〈引受保険会社〉

「生きる」を創る。

**Affac** アフラック  
和歌山支社

〒640-0342 和歌山市東田町4丁目123番地 紀陽東和歌山ビル6階  
コールセンター：0120-5555-95

資料請求いただいたお客様の個人情報利用目的は、アフラックの各種商品やサービスの案内・提供・維持管理となります。

©詳しくは、「パンフレット(契約概要)」「ご契約のしおり・約款」をご確認ください。

オンラインセミナー

## 「新型コロナ時代におけるテレワークの利活用」 3/11

参加者募集について

日本商工会議所および公益財団法人日本電信電話ユーザ協会の主催により、標記オンラインセミナーを下記のとおり開催します。

新型コロナウイルスの感染拡大が1年を経過する中、企業経営におけるテレワークの重要性が増しています。そこで本セミナーでは、生産性向上を目的として、テレワーク利活用の最新動向について下記によりご説明いたします。下記フォームまたはQRコードからお申込みの上、ぜひご参加ください。



日 時	令和3年3月11日(木) 13:00~14:30
開催方式	「Microsoft Teams」によるライブ配信。(予定)
参加者	当所会員はじめ経営者、管理職など中小企業の皆様
定 員	500名
参加費	無料
申込フォーム	URL・QRコード:申込締め切り 3月10日(水)

- ・基調講演① 「リモートワークが当たり前になった世界に必要なこと」  
グーグル・クラウド・ジャパン合同会社 マーケティング統括部長 根来 香里 氏
- ・基調講演② 「今こそテレワークの活用を!~テレワークの最新動向~」  
一般財団法人 日本テレワーク協会 専務理事 田宮 一夫 氏
- ・講 演① 「ニューノーマル時代のDX~NTT東日本の取り組み事例と考慮すべき6つの課題~」  
東日本電信電話株式会社 ビジネスイノベーション本部  
マーケティング部 担当部長 蛭間 武久 氏
- ・講 演② 「テレワーク時代のコミュニケーションとは ~従業員が働きやすい環境づくりに必要なこと~」  
西日本電信電話株式会社 ビジネス営業本部 スマートビジネス推進部 家本 理枝 氏



URL [https://forms.office.com/Pages/ResponsePage.aspx?id=T9qVPU\\_VHE-ksKna6w3HmUjpFrFlXvIMrvTN6IT72WhUOTFYNVYySjIRSDZKRllLT04wNjM5UVY3My4u](https://forms.office.com/Pages/ResponsePage.aspx?id=T9qVPU_VHE-ksKna6w3HmUjpFrFlXvIMrvTN6IT72WhUOTFYNVYySjIRSDZKRllLT04wNjM5UVY3My4u)

主催 日本商工会議所、公益財団法人日本電信電話ユーザ協会

共催 東日本電信電話株式会社、西日本電信電話株式会社

大切な商品を包む

オカジ紙業株式会社

<http://www.okaji.co.jp>

本 社 海南市山崎町3丁目1-10  
TEL: 073・482・4635  
FAX: 073・482・3422

和歌山工場 和歌山市西浜760-6  
TEL: 073・428・4111  
FAX: 073・428・4141



おだけ 吸着®      びっくり フレッシュ®

— 人の心に貯金する —

株式会社サンコー  
〒642-0022  
和歌山県海南市大野中715 TEL. 073-482-5011  
ホームページ <http://www.sanko-gp.co.jp>

SANKO



## 東京商工会議所検定試験のご案内



東商検定IBT  
TOSHO KENTEI INTERNET BASED TEST

東京商工会議所の検定試験(東商検定)は、2021年度からIBT(インターネット経由での試験)に変わります。

東商検定は、ビジネスの現場で役立つ点が評価され、企業や学校で人材育成ツールとして活用されています。ビジネスの現場が大きく変化し、組織や人材の多様性が高まる中で、強い組織として機能するためには、共通の学びを通じて、共通言語を持つことが重要です。

東商検定は、組織内で共通言語を持つことに貢献します。また、社会人の学び直し(リカレント教育)にも最適なツールです。2021年度からIBTに変わる東商検定を人材育成ツールとしてご活用ください。

### 東商検定IBT概要

#### ◆対象

- ・カラーコーディネーター検定試験 アドバンスクラス、スタンダードクラス
- ・ビジネス実務法務検定試験2・3級
- ・BATIC(国際会計検定)
- ・ビジネスマネジャー検定試験
- ・福祉住環境コーディネーター検定試験2・3級
- ・環境社会検定試験(eco検定)

※ビジネス実務法務検定試験1級、福祉住環境コーディネーター検定試験1級については、2021年度はこれまでどおり会場集合型の紙試験で実施します(2022年度からIBTに移行予定)。

※BATIC(国際会計検定)は、2021年度より24時間・365日受験可能なオンライン試験に移行する予定でしたが、東商検定IBTの開始に伴い、事前申し込み制(日時指定)での実施に変更します。

#### ◆試験方式

IBT→受験者ご本人のコンピューターで受験していただく試験です。

#### ◆使用機器(受験者ご本人に準備していただきます)

- ・インターネットに接続されたコンピューター(PC)
- ・コンピューターの内部カメラまたはwebカメラ
- ・コンピューターの内部または外部のマイク
- ・コンピューターの内部または外部のスピーカー

#### ◆受験環境(受験できる場所)

プライバシーが配慮された受験に適した環境であれば、どこでも可(公共スペースは不可)

**お問い合わせ** 東京商工会議所 検定センター

☎03-3989-0777(土日・祝休日・年末年始を除く10:00~18:00)

<https://www.kentei.org>

東京商工会議所  
検定試験情報  
ウェブサイト



### 東商検定IBTの3つのポイント

1



**受験日時が  
選べる!**

- 平日や業務時間内に受験できます(土日・祝日も受験可)
- 社員に受験を進めやすくなります

2



**即時祭典ですぐに  
合否がわかる!**

- 次のステップアップにすぐに取り組みます
- モチベーションが維持しやすくなります

3



**自宅や会社で  
受験できる!**

- 時間を効率的に使えます
- 受験に向けた学習に集中できます
- 「3密」を回避できます

人と暮らしの  
快適な調和をめざして

総合建設業

株式会社 丸山組

海南市冷水325-10 TEL. 073-482-5425  
FAX. 073-482-5650



地域密着型通所介護

株式会社大河

ケアチーム大河

住所 海南市名高474

URL <http://taiga0402.jp/>

☎ 073-483-6066

connect 縁

「地元の活性と参加者の  
お仕事に繋がる良き御縁が  
生まれますように」

URL <http://connect-en.com/>

代表 前田 俊和

## 小規模企業共済制度

小規模企業の経営者が廃業や退職に備え、生活の安定や事業の再建を図るためにあらかじめ準備しておく経営者の退職金制度です。

### 特徴

- ①掛金は1,000円から7万円の範囲で自由に選べ、全額所得控除となります。
- ②廃業や退職時に共済金を一括・分割・併用のいずれかで受け取れます。
- ③共済金は、税法上は退職所得扱い、または公的年金等の雑所得扱いになります。
- ④事業資金や地震・台風などの災害時に掛金合計の範囲内で貸付制度が利用できます。  
(担保・保証人不要)

## 中小企業倒産防止共済制度（経営セーフティ共済）

取引先企業の倒産により、売掛金等債権の回収が困難となったときに、中小企業が連鎖倒産や経営難に陥ることを防止するために、共済金の貸付が受けられる制度です。（貸付の利用は、加入後6か月経過後になります）

### 特徴

- ①掛金月額は、5,000円から20万円までの範囲（5,000円刻み）で自由に選掛金総額が800万円になるまで積立てられます。掛金は税法上、法人の場合は損金、個人の場合は必要経費に算入できます。
  - ②加入後6か月以上が経過して、取引先事業者の倒産によって売掛金再検討が回収困難となった場合に、最高8,000万円の共済金の貸付が受けられます。
- ※平成23年10月に掛金月額、積立て限度額等の上限が引き上げられたことに伴い、積立限度額800万円に達していない事業所は、掛金の払い込みを再開できます。（再開手続きが必要）

【お申込み・お問い合わせ】 海南商工会議所中小企業相談所 ☎073-482-4363

## 創業45年 安心と実績 塗装 & 防水

人生まだまだこれから  
～ハウスきれいに家族ニコニコ～



有限会社阪口塗装

フリーダイヤル

0120-53-3218

海南市重根 TEL.073-487-3321  
<http://www.sakaguchitosou.com/>

落ち着いた雰囲気の店内で、行き届いたおもてなし！

## スナック クロス



海南市船尾194（東浜）  
Tel.073-482-3482

店内（桜の蒔絵）

幹事さん、二次会楽々プラン！

お一人様 ¥3,000（5名様～）  
¥5,000（1名様～） ポッキリプラン90分飲み放題・歌い放題  
（ビール・ウイスキー・焼酎・日本酒・ソフトドリンク）おつまみ・フルーツ付

営業時間午後7時～深夜12時30分

定休日 日曜・祝日

☆但し、団体のお客様は、ご予約により営業いたします。

**金融** 事業資金の準備は整っていますが  
**「一日公庫」を開催します**

海南商工会議所は、日本政策金融公庫 和歌山支店 国民生活事業と共催で、「一日公庫」を開催します。当日は、公庫の担当者が直接ご相談に応じ、手続き時間が短縮されて大変便利です。  
 なお、この相談会は予約制です。相談をご希望の方は事前にお申し込みください。

- 【日時】 令和3年3月12日(金) 10時~12時/13時~16時  
 【場所】 海南商工会議所  
 【必要書類】 決算書2期分・試算表等 ※詳しくは下記までお問い合わせください  
 【お申し込み・お問い合わせ】 海南商工会議所 相談事業課 ☎073-482-4363  
 日本政策金融公庫和歌山支店 ☎073-422-3151

**商工会議所LOBO(早期景気観測調査)1月結果**

<http://www.jcci.or.jp/lobo/lobo.html>

**(全国)業況DIは、緊急事態宣言再発令の影響により悪化。先行きも懸念拭えず、厳しい見方広がる**

【一般工事業】新型コロナウイルスの影響により、設備投資を抑制あるいは先送りする取引先が多く、民間工事は売上改善が見込めない状況。一方、公共工事は補正予算に基づくインフラ関係の土木工事の発注増加に期待している  
 【酒類製造業】GoToトラベルの停止により観光地向けの受注が激減。売上が好調な海外向けとネット通販の販促を強化し、採算確保に努めたい  
 【農畜水産物卸売業】内食需要により、冷凍食品などスーパーや量販店向けの売上が好調。一方で、飲食店向けなど業務用食材の売上は厳しく、取引先によって売上が大きく異なる状況  
 【菓子小売業】年末年始の帰省自粛や外出を控える動きが強まっており、帰省客用の土産品や贈答品の売上が過去最悪となった  
 【飲食店】年末年始は出前やテイクアウトが増加したこ

とから売上を確保できたものの、新年会等の宴会を控える動きは当分続く見込みであり、今後の経営が見通せず、先行きが不安  
 【宿泊業】年末までの予約はGoToトラベルの恩恵を受け、売上が回復していたものの、同事業の一時停止により1月以降のキャンセルが増加。特に、年末年始の客数は例年の3割程度まで落ち込んだ

**海南管内の景況(2月)**

	売上	採算	仕入単価	販売単価	従業員	業況	資金繰り
紀州漆器	☁	☁	☁	☁	☁	☔	☔
家庭日用品	☁	☁	☁	☁	☁	☁	☁

☀ 好調増加      ☁ 不変      ☔ 悪化減少

各種パーティー・ご宴会に!! 歌える食べられるカラオケBOX♪

**festa**

- ★ 1~30名まで対応可!(すべて個室)
- ★ 飲み放題・フリータイム・レディスプランあり!
- ★ 本格食事あり!季節メニューや出来立てお料理を提供

**カラオケフェスタ 海南店**

☎ 073-484-3839 海南市名高148-1

営業時間:月~木・日・祝 12:00~翌0:00  
 金・土・祝前日 12:00~翌3:00 定休日:なし

緑化造園工事設計施工  
 造園芸用資材 環境緑化樹  
 山林用種苗 コンテナ苗

**株式会社  
 井内屋種苗園**

海南市阪井1553  
 TEL. 073-487-0104  
 FAX. 073-487-3730  
 E-Mail: iuchiya@skyblue.ocn.ne.jp

【女性会通信】

県内商工会議所女性会 若手後継者等育成事業  
令和2年度第2回推進会議・体験講習会に参加しました



令和3年2月9日（火）和歌山商工会議所にて、県内商工会議所女性会 若手後継者等育成事業 令和2年度第2回事業推進会議・体験講習会が開催され、当会からは、森幸子会長、岩崎伊佐子副会長、星田和子副会長、本田眞利子副会長、事務局の5名が参加しました。

会議では、幹事の和歌山商工会議所から令和2年度事業の進捗状況を、令和3年度に幹事を務める当会から事業計画を報告しました。また、体験講習会のレーザークラフト教室では、日本のレザー三大産地の一つに数えられる和歌山県でなめされた高品質な皮革「きのくにレザー」を使用したノートカバー作りを体験しました。

令和3年度は、当会が幹事を務めます。事業実施の際にはメンバーのみなさまのご協力をよろしくお願いいたします。

令和3年度は、当会が幹事を務めます。事業実施の際にはメンバーのみなさまのご協力をよろしくお願いいたします。

海南ひなめぐり開催のご案内

おひな様を見ながら町めぐりを楽しむ「海南ひなめぐり」が、下記のとおり開催されます。

**日時** 令和3年2月28日（日）～3月11日（木）  
午前10時～午後4時 ※会場により開催期間が異なります

- 場所**
- 海南ノビノス ギャラリー  
SPREAD（海南を活性化したいと結成された学生団体）が海南の町を歩いて撮った写真と一緒にお雛様を飾っています。
  - サンサンタウン商店街
  - 海南駅内物産観光センター
  - 琴ノ浦 温山荘園
  - 黒江川端通り（うるおし館・ぬりもの館・べっちゃんさん・池庄漆器店）
  - 藤白神社

**お問い合わせ** ハリマヤ 東 美智 073-482-2131

海南出るとき連れてって～♪



海南商工会議所「こだわりブランド」推奨品

紀州産 **川善味噌株式会社**  
海南市下津町（JR加茂郷駅前）  
TEL：073-492-2106

販売所ご案内

- JR海南駅構内かいぶつくん売店 TEL:073-484-2326
- 川善味噌直営店（和歌山市堀止バス停前） TEL:073-425-7790

川善味噌 検索



いい日  
いいたび  
素敵な出会い

貸切バス 国内旅行

本社 和歌山市吐前992番地  
TEL 073-477-0500 FAX 073-477-4700

野鉄タクシー 野鉄代行

タクシー事業部 海南市藤白170-1  
TEL 073-482-2000 FAX 073-482-2200



派遣先の事業主のみなさまへ  
**厚生労働省・和歌山労働局からのおねがい**  
**労働者派遣契約の安易な中途解除はしないでください**

- 労働者派遣契約が解除されることなどに伴い、派遣労働者の雇用にも多大な影響を与えることになります。派遣労働者の雇用の安定を図るためにも、労働者派遣契約の安易な中途解除は行わないようお願いします。
- また、派遣先の都合により、やむを得ず労働者派遣契約を中途解除する場合、労働者派遣法第29条の2に基づく労働者派遣契約の解除にあたって講ずべき措置や、派遣先の講ずべき措置に関する指針（以下「派遣先指針」）に基づき、適切に対応することが必要です。

**1 労働者派遣契約の解除の事前申し入れ（派遣先指針）**

派遣先は、派遣元事業主の合意を得ることはもとより、あらかじめ相当の猶予期間をもって派遣元事業主に解除の申し入れを行うことが必要です。

**2 派遣先における就業機会の確保（労働者派遣法第29条の2及び派遣先指針）**

派遣先は、派遣先の関連会社での就業をあっせんするなどにより、派遣労働者の新たな就業機会の確保を図ることが必要です。

**3 労働者派遣契約の解除に当たって講ずべき措置（労働者派遣法第29条の2及び派遣先指針）**

- ① 派遣労働者の新たな就業機会の確保を図ることができないときには、少なくとも中途解除によって派遣元事業主に生じた損害（※）の賠償を行うことが必要です。損害賠償は、例えば、次のように行う必要があります。
  - ア. 派遣元事業主が派遣労働者を休業させる場合は、休業手当に相当する額以上を賠償
  - イ. 契約解除の申し入れが相当な猶予期間をもって行われなかった場合に派遣元事業主がやむを得ず解雇する場合は、次の賃金に相当する額以上を賠償
    - (i) 派遣先の予告がないために派遣元事業主が、解雇予告ができなかったときは30日分以上
    - (ii) 解雇予告の日から解雇までの期間が30日に満たないときは、当該解雇の30日前の日から当該予告の日までの日数分以上
- ② その他派遣先は派遣元事業主と十分に協議した上で適切な善後処理方策を講じることが必要です。
- ③ 派遣先は、派遣元事業主から請求があったときは、中途解除を行った理由を派遣元事業主対し明らかにすることが必要です。

※なお、労働者派遣契約の締結に当たって、労働者派遣契約に2と3①の事項を定める必要がありますが、労働者派遣契約に定めがない場合であっても、派遣先は措置を行う必要があります。

労働者派遣法改正の詳細は、都道府県労働局にお問い合わせください。（平日 8時30分～17時15分）

**お問い合わせ先**

和歌山労働局 職業安定部 需給調整事業室（和歌山市黒田 2-3-3 和歌山労働総合庁舎）

☎ 073-488-1160    🌐 [https://jsite.mhlw.go.jp/wakayama-roudoukyoku/madoguchi\\_annai/20120817.html](https://jsite.mhlw.go.jp/wakayama-roudoukyoku/madoguchi_annai/20120817.html)

**無料相談会実施中**

まずはご相談ください  
 毎月 **第2・第4日曜日** 開催

商標 特許 意匠  
 調査・出願・審判・訴訟・鑑定  
 外国 実用新案

**岡 特許商標事務所**  
 OKA PATENT & TRADEMARK OFFICE  
**(073) 412-4121**  
 URL: [岡 特許商標事務所](http://www.oka-patent.com) 検索

弁理士 岡 健司  
 弁理士 岩佐 佑希子

他のご相談者様との重複防止、また機密保持確保のため、前日までにHPまたはお電話にてご予約をお願い致します。

〒640-8112 和歌山市南材木丁1丁目16番

私たちKYOWAは、50年以上の実績に裏打ちされた知識と経験を基に広告・印刷のコンシェルジュとして、お客様のご要望を解決できる“鍵”をご提供いたします。

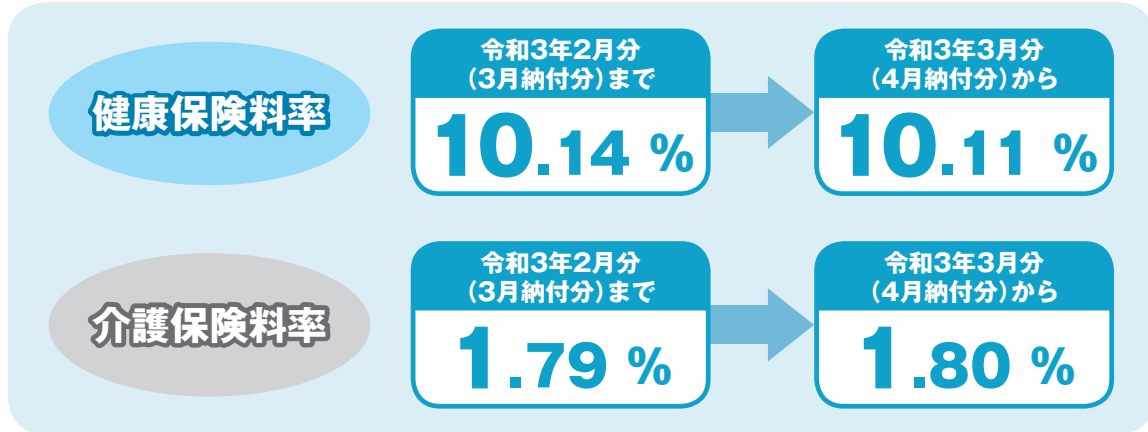
広告・印刷のコンシェルジュ  
**KYOWA**  
 〒642-0017 和歌山県海南市南赤坂5-3  
 一総合印刷会社一 株式会社 協和 TEL.073-482-5558

<http://www.kk-kyowa.jp> 海南 協和

協会けんぽ加入の事業主・加入者の皆様へ

## 令和3年度協会けんぽの健康保険料率について

協会けんぽ和歌山支部の保険料率は、令和3年3月分(4月納付分)より下記のとおり変更となります。



※健康保険料率と介護保険料率は、労使折半となります。

※40歳から64歳までの方(介護保険第2号被保険者)には、健康保険料率に全国一律の介護保険料率が加わります。

※賞与については、支給日が3月1日分から変更後の保険料率が適用されます。

※任意継続被保険者の方は、令和3年4月分(4月納付分)の保険料から変更になります。

健康保険料率は都道府県ごとの医療費等に基づいて算出されているため、都道府県支部によって異なります。健康診断や保健指導を受けて健康づくりに取り組んでいただくこと、ジェネリック医薬品を使用することなど、上手な医療のかかり方を身につけていただくこと等により、支部の医療費の上昇を抑えることができれば、保険料率の伸びを抑えることができる仕組みになっています。

お一人おひとりの健康づくりの取り組みが、保険料率の上昇を抑える大きな力になります。何とぞご理解いただきますようお願い申し上げます。



**全国健康保険協会 和歌山支部**  
協会けんぽ (<http://www.kyoukaikenpo.or.jp/>)

〒640-8516 和歌山市六番丁5  
和歌山第一生命ビル3階  
☎ 073-421-3100 (代表)



経営者の未来と  
会社の安心のために。



●お引受けには所定の条件があります。本商品をご検討の際には「重要事項説明書(契約概要・注意喚起情報・その他重要なお知らせ)」「ご契約のしおり・約款」を必ずご覧ください。

AXA-A1-1709-1426/9F7

## 就業不能 保障プラン

生活障害保障型定期保険

会社と経営者の安心をより確かなものにするために。

在任中	ご勇退
「就業不能リスク」 「経営リスク」への備え	「役員退職慰労金」 の準備

アクサ生命は、商工会議所と協力し、会員事業所の各種ニーズ(弔慰金・見舞金制度、退職金制度、リスク対策や事業承継など)を共済制度/福祉制度でサポートしています。

アクサ生命保険株式会社  
大阪支社 和歌山南営業所  
〒649-0304 有田市箕島33-1 紀州有田商工会議所3階  
TEL 0737-82-6675

アクサ生命

海南商工会議所会員の事業主の皆さまへ

# 令和3年3月1日から 障害者の法定雇用率が引き上げになりました

※対象となる事業主の範囲が、従業員43.5人以上に広がります。

事業主区分	法定雇用率	
	現行	令和3年3月1日以降
民間企業	2.2%	2.3%
国、地方公共団体等	2.5%	2.6%
都道府県等の教育委員会	2.4%	2.5%

障害に関係なく、希望や能力に応じて、誰もが職業を通じた社会参加のできる「共生社会」実現の理念の下、すべての事業主には、法定雇用率以上の割合で障害者を雇用する義務があります。(障害者雇用率制度)

今回の法定雇用率の変更に伴い、障害者を雇用しなければならない民間企業の事業主の範囲が従業員45.5人以上から43.5人以上に変わり、以下の義務があります。

- 毎年6月1日時点の障害者雇用状況をハローワークに報告しなければなりません。
- 障害者の雇用の促進と継続を図るための「障害者雇用推進員」を選任するよう努めなければなりません。

障害者雇用に関するご相談、及び求人募集等のご依頼については、  
ハローワークかいなん ☎073-483-8609までお問い合わせください。

アフターフォローもしっかり!!

Electronic engineer  
**那須電気**

和歌山市毛見 108-1  
TEL: 073-446-5637 FAX: 073-446-5638

困った時のサポートします

**介護タクシー ひまわり**

和歌山市毛見 108-1  
TEL: 073-446-5221  
FAX: 073-446-5638 代表: 那須 和美



がん負けずに、  
人生を歩むために。

アクサ生命

最新のガン治療を  
しっかり保障するガン保険

アクサの  
治療保障の  
がん保険 **マイセラピー**

ガン治療保険(無解約払いもどし金型)

アクサ生命は、商工会議所と協力し、会員事業所の各種ニーズ(弔慰金・見舞金制度、退職金制度、リスク対策や事業承継など)を共済制度/福祉制度でサポートしています。

アクサ生命保険株式会社  
大阪支社 和歌山南営業所  
〒649-0304 有田市箕島33-1 紀州有田商工会議所3階  
TEL 0737-82-6675

●お引受けには所定の条件があります。本商品をご検討の際には「重要事項説明書(契約概要・注意喚起情報・その他重要なお知らせ)」、「ご契約のしおり・約款」を必ずご覧ください。

AXA-A1-1903-0025/9F7

# 2021 3月の行事予定


日	曜	主 な 行 事
1	月	
2	火	
3	水	
4	木	
5	金	
6	土	
7	日	
8	月	
9	火	
10	水	
11	木	経営相談（予約制） ※奇数月 第2木曜日 住民センター
12	金	
13	土	
14	日	
15	月	第157回簿記検定合格発表日
16	火	常議員会 11:00（当所）
17	水	
18	木	
19	金	
20	土	春分の日
21	日	
22	月	
23	火	
24	水	議員総会 17:00（当所）
25	木	
26	金	
27	土	
28	日	
29	月	
30	火	
31	水	

**日本政策金融公庫国民生活事業の貸付利率** (2月1日現在)

- 普通貸付  
【限度額4,800万円】  
1.11%~2.55% ↑(基準金利)
- 経営改善貸付(マル経)  
【限度額2,000万円】1.21% →
- 国の教育ローン  
【限度額350万円】1.68% →

※利率は金融情勢によって変動しますので、借入金利(固定)は、記載されている利率とは異なる場合があります。

※各種行事は、新型コロナウイルス感染症拡大防止等の理由により変更する場合がございます。

	<b>紀陽銀行</b> 海南東支店 海南市阪井一七四一一 ☎(073)4871028	<b>紀陽銀行</b> 海南駅前支店 海南市名高五三三一 ☎(073)4823145	<b>紀陽銀行</b> 海南支店 海南市黒江六五八 ☎(073)4823111	<b>海南金融協会</b>
	<b>きのくに信用金庫</b> 海南東支店 海南市阪井七六六一 ☎(073)4870777	<b>きのくに信用金庫</b> 黒江駅前支店 海南市岡田五八八一二 ☎(073)4823741	<b>きのくに信用金庫</b> 内海支店 海南市名高五〇八七 ☎(073)4820820	