



6月25日開催の通常議員総会

飲食・食料品
テイクアウト・デリバリー紹介サイト
「かいなん♥い〜と」登録店募集中
(<https://kainan-eat.jp/>)



海南商工会議所会報【目次】

NEWS

- 通常議員総会を開催しました 2

相談所だより

- 持続化給付金申請サポート会場「海南会場」は終了しました
- テレワークセミナーの開催について 3
- 家賃支援給付金について 4
- 経済産業省の支援策について 5
- 海南市の支援策について 6・7
- 和歌山県の支援策について 8
- マル経融資について
- LOBO 調査結果について 9
- 小規模企業共済について
- 倒産防止共済について 10

商工ひろば

- おじゃまします！あの店この店
(大十バス(株)・和歌山電力(株)) 11

団体だより

- 青年部通信
- ふるさとまつり中止のお知らせ 12

インフォメーション

- 産業雇用安定センターからのお知らせ 13
- ポリテクセンター和歌山からのお知らせ 14
- 厚生労働省からのお知らせ 15

行事予定

16



海南商工会議所 Tel 073-482-4363 Fax 073-482-7370

〒642-0002 和歌山県海南市日方1294-18 メール info@kainan-cci.or.jp URL <http://www.kainan-cci.or.jp>
発行部数1,140部

通常議員総会を開催しました 令和元年度 事業報告・収支決算を可決承認

海南商工会議所は、6月25日（木）に通常議員総会を開催しました。

初めに、神出勝治会頭から通常総会開催にあたり挨拶があり、日頃の会議所活動へのお礼を述べました。

議事に入る前に、事務局から報告事項として議員・役員の変更について、常議員会の議決事項について報告がありました。

その後、議事に入り議案第1号令和元年度事業報告及び一般会計収支決算・中小企業相談所特別会計収支決算・特定退職金共済事業特別会計収支決算を審議、全会一致で可決、承認されました。

令和元年度 一般会計収支決算

(単位：円)

収入の部		支出の部	
会費・特定商工業者負担金	25,184,900	事業費	16,514,626
事業収入・手数料収入	12,463,953	会館管理費	55,700,398
使用料(貸室収入等)	16,003,512	事務費	3,476,711
交付金	9,702,493	人件費	15,305,912
雑収入	5,809,691	交際費	499,390
繰入金	46,980,000	公課分担費	2,622,700
繰越金	0	繰出金	13,410,450
		積立金	4,114,362
		退職給与費	4,500,000
		予備費	0
合計	116,144,549	合計	116,144,549

令和元年度 中小企業相談所特別会計収支決算

(単位：円)

収入の部		支出の部	
一般会計繰入金	13,410,450	事業費	21,441,875
県補助金	33,879,490	事務費	1,836,273
日本商工会議所委託金	6,385,092	人件費	32,520,406
創業支援事業者補助金	1,370,441	予備費	0
雑収入	753,081		
合計	55,798,554	合計	55,798,554

令和元年度 特定退職金共済事業特別会計収支決算

(単位：円)

収入の部		支出の部	
共済事業掛金収入	32,868,060	共済事業給付金	31,766,510
共済事業事務費収入	986,460	支払保険料	32,868,060
企業年金契約給付金受入	31,766,510	積立金	986,505
雑収入	45	予備費	0
合計	65,621,075	合計	65,621,075



経営者の未来と
会社の安心のために。



●お引受けには所定の条件があります。本商品をご検討の際には「重要事項説明書(契約概要・注意喚起情報・その他重要なお知らせ)」「ご契約のしおり・約款」を必ずご覧ください。

AXA-A1-1709-1426/9F7

アクサ生命

就業不能 保障プラン

生活障害保障型定期保険

会社と経営者の安心をより確かなものにするために。

在任中	ご勇退
「就業不能リスク」 「経営リスク」への備え	「役員退職慰労金」 の準備

アクサ生命は、商工会議所と協力し、会員事業所の各種ニーズ(弔慰金・見舞金制度、退職金制度、リスク対策や事業承継など)を共済制度/福祉制度でサポートしています。

アクサ生命保険株式会社
大阪支社 和歌山南営業所
〒649-0304 有田市箕島33-1 紀州有田商工会議所3階
TEL 0737-82-6675

持続化給付金 申請サポート会場「海南会場」閉場のお知らせ

経済産業省では、持続化給付金の電子申請を行うことが困難な方のために、令和2年5月21日（木）から海南商工会議所内に「申請サポート 海南会場」を開設していましたが、「申請サポート会場」の規模縮小により、令和2年7月30日をもって「申請サポート 海南会場」が閉場されました。今後申請サポート会場を利用される方は「申請サポート和歌山会場」（和歌山商工会議所内）をご利用ください。

なお、「申請サポート会場」は新型コロナウイルス感染防止の観点から完全事前予約制となっています。下記の電話予約専用ダイヤル及びWEBにて予約をお取りください。

事前予約無しに御来場いただいてもサポートが受けられませんので御注意ください。

【申請サポート 和歌山会場】

〒640-8567 和歌山市西汀丁36 和歌山商工会議所3階
令和2年5月14日（木）～8月31日（月）の期間中の午前9時～午後5時

【予約方法】

①WEB予約 和歌山会場 <https://counter.jizokuka-kyufu.jp/JK-041>

②電話予約 「申請サポート会場 受付専用ダイヤル（自動ガイダンス）」

☎0120-835-130 受付時間：24時間対応

※ガイダンス内で、和歌山の会場番号は「3001」と入力ください

「申請サポート会場 電話予約窓口（オペレーター対応）」

☎0570-077-866 受付時間：平日、土日祝日ともに午前9時～午後6時

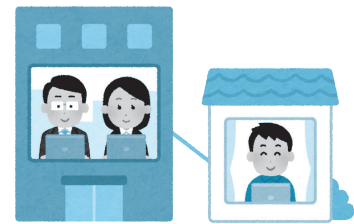


和歌山会場 WEB
予約サイト

コロナウイルス第2波に備えて準備しませんか テレワークオンライン商談導入相談会

新型コロナウイルスの拡大によって「テレワーク」が注目されている中、海南商工会議所は、テレワーク導入相談会を開催します。導入の手順やサービス、テレワークを使用した事例、活用、各種支援策などのご相談も受け付けます。「前から聞いたことはあるが、実際にどのようなものなのか知らない」「導入を考えているが、どのように進めたらよいのか分からない」などお困りの方はぜひご参加ください。

日時	令和2年8月7日（金）午後7時～9時
場所	海南商工会議所 4階 大ホール
定員	要予約
受講料	無料
相談員	株式会社 Web Ground 代表取締役 酒井 康行 氏
主催	海南商工会議所 中小企業相談所
お申込み・お問合せ	☎ 073-482-4363 / FAX 073-482-7370



物流
Logistics に
付加価値 **+** を



株式会社 **オプラス**
TEL 073-465-3010

アフラックのがん保険をご案内します！

幅広くまとめて保障するがん保険、
オールインにおまかせください。



〈募集代理店〉
ノイエス株式会社
☎ 0120-13-8400
〒640-8227 和歌山市西汀丁36 和歌山商工会議所2F

〈引受保険会社〉
「生きる」を創る。
Affac アフラック
和歌山支社
〒640-8042 和歌山市東田町4丁目123番地 紀陽東和歌山ビル5階
コールセンター：0120-5555-95

資料請求いただいたお客様の個人情報利用目的は、アフラックの各種商品やサービスの案内・提供・維持管理となります。
◎詳しくは、「パンフレット（契約概要）」・「ご契約のしおり抜粋」・「ご契約のしおり・約款」をご確認ください。

家賃支援給付金に関するお知らせ

家賃支援給付金とは？

5月の緊急事態宣言の延長等により、売上の減少に直面する事業者の事業継続を下支えするため、**地代・家賃（賃料）の負担を軽減する給付金**を支給します。

支給対象

①②③すべてを満たす事業者

- ①資本金10億円未満の中堅企業、**中小企業、小規模事業者、フリーランスを含む個人事業者**※
※医療法人、農業法人、NPO法人、社会福祉法人など、会社以外の法人も幅広く対象。
- ②5月～12月の売上高について、
1ヵ月で前年同月比▲50%以上または、連続する3ヵ月の合計で前年同期比▲30%以上
- ③自らの事業のために占有する土地・建物の賃料を支払い

給付額

法人に**最大600万円**、個人事業者に**最大300万円**を一括支給。

算定方法

申請時の直近1ヵ月における**支払賃料（月額）**に基づき算定した**給付額（月額）**の6倍

	支払賃料（月額）	給付額（月額）
法人	75万円以下	支払賃料×2/3
	75万円超	50万円+ [支払賃料の75万円の超過分×1/3] ※ただし、100万円（月額）が上限
個人事業者	37.5万円以下	支払賃料×2/3
	37.5万円超	25万円+ [支払賃料の37.5万円の超過分×1/3] ※ただし、50万円（月額）が上限

家賃支援給付金 和歌山・有田申請サポート会場について

家賃支援給付金の申請は本サイトでの電子申請（インターネットを利用した申請）を基本としていますが、ご自身で電子申請をおこなうことが困難な方のために申請サポート会場を設置しております。

新型コロナウイルス感染防止の観点から、完全予約制としているため、ご来場の前に下記電話番号、またはURLから、ご予約くださいますようお願いいたします。

なお、現在のところ海南市内での申請サポート会場の設置予定はないため、下記の近隣申請会場をご利用くださいますよう、よろしくお願いいたします。

【近隣申請サポート会場】 和歌山商工会議所 4F 会議室（和歌山市 西汀36）

紀州有田商工会議所 1F 会議室（有田市 箕島33-1）

【電話予約窓口】 0120-150-413

【ネット予約】 <https://yachin-shien.go.jp/support/list/wakayama/index.html>

経営の向上や改善、成長を
目指す社長を応援します

コンサルティングオフィス
GROW UP

Dream grows business 経営は社長の夢から始まる

売上、利益、資金、人材

経営に関わる「問題」を共に解決します。

【経営革新】経営戦略・経営計画策定と実行支援、組織・業務改善支援

【経営改善】経営改善計画作成と実行支援、事業再生支援

【財務金融】意思決定会計、資金調達・資金繰り管理支援

【事業承継】事業承継計画・株式移転計画の作成と実行支援、後継者教育

【経営診断】全体戦略から機能戦略（販売・仕入・生産・人事・財務など）

までの現状・課題分析及び改善施策提言

〒642-0002 海南市日方 961-5

携帯: 090-9712-1857 TEL&FAX: 073-483-6510

e-mail: hosoda@gu-keiei.com

<https://www.gu-keiei.com>

認定支援機関

中小企業診断士 細田 宏

フォークリフト受講生★募集中!!
海南市にて講習開催 講習**4**日間
普通免許所持の方 平日・土日コース

4日間コース開催日	9月	前期 土日コース	13(日)・19(土)・20(日)・26(土)
		前期 平日コース	13(日)・14(月)・15(火)・16(水)
		後期 平日コース	27(日)・28(月)・29(火)・30(水)

【開催地】和歌山県海南市且来1382-1 (5日/3日/2日間コースについてはお問い合わせください)

和歌山労働局長登録教習機関(登録番号07-2 10-1) 大阪労働局長登録教習機関(登録番号127号)

株式会社エース産業 ドライビング・スクールかいなん教習所

免許証をいつも笑顔に。 **ドローン講習受付中!!**
ドライビング・スクールかいなん
0120-88-1516 ドライビング・スクールかいなん 検索

経済産業省の支援策について

新型コロナウイルス感染症の拡大による企業への影響を緩和し、企業を支援するための経済産業省の施策をご案内します。

LINE アプリを活用して、新型コロナウイルス感染症で影響を受ける事業者の皆様へ、支援メニューに関する情報をいち早くお届けします（経済産業省）

○公式アカウント

- ・アカウント名：経済産業省 新型コロナ事業者サポート
- ・LINE ID：@meti.chusho

○「友だち登録」の方法

LINE アプリを手持ちのスマートフォンなどにインストールした後、下記のいずれかの方法で、「経済産業省 新型コロナ事業者サポート」を「友だち」に登録してください。

■ **リンクからの登録** <https://line.me/R/ti/p/%40510gbohp>

■ ID 検索からの登録

LINE アプリを起動し、「友だち追加」画面を開いて「ID 検索」ボタンを選択。文字を入力する画面になれば、「@meti.chusho」と入力検索し、友だち登録する。

■ QR コード読み取りからの登録

LINE アプリを起動し、「友だち追加」画面を開いて「QR コード」ボタンを選択。読み取り画面が開くので、下記の QR コードを読み取り、友だち登録する。



経済産業省の支援策

【新型コロナウイルス感染症関連】

<https://www.meti.go.jp/covid-19/>



新型コロナウイルス感染症関連の各施策については、左記URLを検索いただくか、QRコードを読み取りお調べください。

◆お問い合わせ

海南商工会議所 相談事業課 ☎073-482-4363

ハローワークの他にもあります。

**人材を無料で
斡旋・紹介する公的機関**

約20万人の
実績

受入企業

- 事業拡大・新規事業のため
経験豊富な人材を採用したい

マッチング

送出企業

- 事業の整理・縮小により
雇用調整を検討
- 従業員の再就職を支援したい

公益財団法人 産業雇用安定センター 和歌山事務所

〒640-8317 和歌山市北出島1-5-46 和歌山県労働センター3階
TEL 073-432-4690 FAX 073-432-4731

産業雇用

検索



定期報告義務を怠っていませんか

**災害防止に努め利用者の安全を、
図るための制度なんです。**

<対象建物>事務所・共同住宅・福祉施設など
<対象部位>建物自体・建築設備・防火設備の3点

ご相談は下記メールでお答えいたします。(無料)

TSUCASA(ツカーサ)
建築士事務所
☎：(073) 487-5838
✉：info@tsukasa-d.jp



TSUCASA
DESIGN
OFFICE

海南市の支援策について

○海南市持続化給付金給付事業

新型コロナウイルス感染症の影響を受けている事業者（農業者・漁業者などを含む幅広い業種が対象）などに対して、給付金を支給します。

- 対象者** 令和2年4月から6月のいずれかの売上が前年同月比で30%以上50%未満減少した事業者など
- 給付額** 一律20万円
- 申請期限** 8月31日(月)まで
- 問い合わせ先・申請先** 海南市産業振興課 ☎073-483-8664
海南商工会議所 ☎073-482-4363
下津町商工会 ☎073-492-4300

※令和元年7月から令和2年3月までに創業または開業した事業者が新たに対象者に加わりました。
※詳しくは市ホームページをご覧ください。左記担当者までお問い合わせください。

○海南市事業継続推進事業

新型コロナウイルス感染症の影響により、県内事業者事業継続推進事業の決定を受けた事業者などに対して、補助金を上乗せして支給します。

- 対象者** 令和2年2月から5月のいずれかの売上が前年同月比で20%以上減少した事業者など
- 補助額** 上限10万円
- 申請期限** 10月30日(金)まで
- 問い合わせ先・申請先** 海南市産業振興課 ☎073-483-8460
海南商工会議所 ☎073-482-4363
下津町商工会 ☎073-492-4300

○海南市雇用安定化支援事業

新型コロナウイルス感染症の影響に伴う一時的な休業などや事業活動の縮小により、労働者の雇用維持を図ろうとする事業主に対して国の助成金に上乗せして補助金を支給します。

- 対象者** 国の雇用調整助成金の支給決定を受けた事業者
- 補助額** 上限15万円
(国の雇用調整助成金の基準賃金額の10分の1以内×月間休業等延日数)
- 申請期限** 12月28日(月)まで
- 問い合わせ先・申請先** 海南市産業振興課 ☎073-483-8460

※国から10/10給付されている事業者を除きます。

佳い品をお届けするお店です

介護用品(レンタル・販売)

住宅改修

多数商品展示
しております

イス・学習机・ベッド・テーブル



ヤマヨ家具ランド貸与事業所

温山荘 並び 和歌山市毛見1437番地
☎073-444-5261
☎0120-82-4041

健康診断予約受付中!

人間ドック・脳ドック・特定健診・がん検診

条件を満たせば市町村や所属団体の補助を受けられる
場合がありますので予約時にご相談ください。

診療時間	月	火	水	木	金	土	日
9:00~12:00	○	○	○	○	○	○	×
16:00~18:00	○	○	○	○	○	×	×

当院は救急告示医療機関です。緊急の場合は常時、受付いたします。

恵友病院

〒642-0001 海南市船尾264-2 TEL073-483-1033
www.keiyukai.com info@keiyukai.com FAX073-483-1855

○海南省プレミアム付商品券

市内の消費を喚起し、地域経済の活性化を図るとともに、新型コロナウイルス感染症の影響を受けた市内店舗を市民の皆さんとともに応援するため、プレミアム付商品券を販売します。

販売額 1人につき1万円分の商品券を5千円で販売します。

(1枚500円×10枚×2種類=20枚綴り)

- ・全店舗共通券 5,000円分(市内の全ての登録店舗で使用可能)
- ・地元店舗限定券 5,000円分(市内のスーパーや量販店など、市外に本店がある法人の店舗では使用不可)

対象者 9月1日(基準日)時点で住民基本台帳に登録のある市民

引換券発送時期 9月下旬発送予定(対象者1人につき、1枚のはがきを発送)

※特別な事情により、送付先の変更を希望される人は、産業振興課まで連絡してください。

販売場所 市役所、下津行政局、各支所・出張所、市内郵便局、海南商工会議所、下津町商工会など

※販売場所・方法などについては、改めてお知らせします。

販売期間 10月1日(木)～12月25日(金)(予定)

利用期間 10月1日(木)～2月28日(日)(予定)

商品券取扱登録店舗を募集しています

9月14日までに申し込みされた場合は、登録店舗一覧(冊子)に掲載します。

9月14日以降も登録店舗の申し込みを受け付けます。

申込方法 申込書類に必要事項を記入のうえ産業振興課まで提出

登録できる店舗 市内で営業する店舗

申込書類配布場所 市役所産業振興課、下津行政局、各支所・出張所、海南商工会議所、下津町商工会

問い合わせ先 海南省産業振興課 ☎073-483-8663

○海南省店舗リフォーム工事補助事業

市内の飲食店や小売店などを営む事業者に対し、店舗リフォーム工事費の一部を補助する制度を拡充します。

対象者 市内で自己の所有する店舗又は、自らが賃借している店舗にリフォーム工事を行う事業者。

補助率 1/2 ⇒ 2/3(拡充)

補助額 上限30万円(既存店舗)
上限50万円(空き店舗)

申請期限 10月30日(金)

※リフォーム工事着工前に申請する必要があります。

問い合わせ先・申請先 海南省産業振興課 ☎073-483-8460

○海南省中小企業設備投資促進事業

市内で製造業を営む事業者が、新たな設備(機械および装置、金型)を取得した場合、その経費の一部を補助する制度を拡充します。

対象者 製造業を営む事業者で、次の要件を満たすこと。

①資本金の額または出資の総額が2千万円以下

②市内に本店を有し、市内で3年以上継続して事業を営んでいること

補助率 1/10 ⇒ 1/3(拡充)

補助額 上限300万円

申請期限 12月28日(月)

※設備取得(発注・契約)前に申請する必要があります。

問い合わせ先・申請先 海南省産業振興課 ☎073-483-8460

新型コロナウイルス感染症に係る和歌山県の支援策のお知らせ

和歌山県では、新型コロナウイルス感染症の影響により困っている県内事業者の皆様向けに支援策をご用意しておりますので、是非ともご活用ください。

●事業継続支援金 …… 売上が50%以上減少した事業者の事業継続に向け県独自の支援金を支給

受付期間：現在受付中～令和3年2月28日まで
 支援金基準額：従業員規模に応じ原則20万円～100万円
 お問い合わせ先：☎073-441-3301 支援本部相談窓口：平日・土日祝9時～17時45分

●県内事業者事業継続推進 …… 売上が20%以上減少した中小企業等に対し、新たな取組に係る経費を補助

受付期間：現在受付中～令和2年8月31日まで
 補助限度額：100万円 補助率：補助対象経費の2/3
 お問い合わせ先：☎073-441-3301 支援本部相談窓口：平日・土日祝9時～17時45分

★締切間近ですのでお早めにご相談ください

●県の中小企業融資制度 …… 資金繰りが困難な事業者に対し、3年間無利子・無担保・据置期間最大5年融資枠を創設

受付期間：現在受付中～令和2年12月31日保証申込受付まで
 融資上限：3,000万円
 お申し込み先：最寄りの金融機関まで お問い合わせ先：商工振興課 ☎073-441-2744

●雇用調整助成金申請サポート …… 雇用調整助成金に関する相談窓口を開設し、専門の社会保険労務士が無料で相談対応、アドバイスを実施

専用ダイヤル：☎073-488-3445（祝日除く月～金10時～17時） お問い合わせ先：労働政策課 ☎073-441-2790

●教育訓練の推進 …… 雇用調整助成金を活用して従業員の教育訓練を実施する場合、加算額に上乗せを実施（雇用調整助成金の教育訓練助成の加算額2,400円(中小)、1,800円(大企業)にそれぞれ3,000円上乗せ）

お問い合わせ先：労働政策課 ☎073-441-2790（受付等 令和2年12月28日まで）

事業の詳細や申請書類は、和歌山県HP「わかやま企業応援ナビ」をご覧ください。

申請書類（事業継続支援金、県内事業者事業継続推進、教育訓練推進）は、各地域の振興局および市、商工会、商工会議所にも設置しています。

和歌山県の支援策について、その他ご不明な点等がございましたら、専用ダイヤルにご相談ください。

和歌山県庁 支援本部相談窓口 ☎073-441-3301 / FAX 073-422-2211
 受付時間：9時～17時45分



「和歌山企業応援ナビ」<https://www.wakayama-sangyo.com/>

大切な商品を包む

オカジ紙業株式会社

<http://www.okaji.co.jp>

本社 海南市山崎町3丁目1-10
 TEL: 073・482・4635
 FAX: 073・482・3422

和歌山工場 和歌山市西浜760-6
 TEL: 073・428・4111
 FAX: 073・428・4141



おくだけ 吸着® びっくり フレッシュ®

— 人の心に貯金する —

株式会社サンコー
 〒642-0022
 和歌山県海南市大野中715 TEL. 073-482-5011
 ホームページ <http://www.sanko-gp.co.jp>

新型コロナウイルス感染症特別貸付(日本政策金融公庫)の拡充について

令和2年度第2次補正予算を受け、令和2年7月1日から、融資限度額が6,000万円から8,000万円に拡充されます。また、低減利率の限度額も3,000万円から4,000万円に拡充されます。
あわせて、「実質無利子化」の対象も3,000万円から4,000万円に拡充されます。

新型コロナウイルス対策マル経の貸付限度額(重複利用の場合)の拡充について

令和2年度第2次補正予算の成立に伴い、日本政策金融公庫国民生活事業の「新型コロナウイルス感染症特別貸付」の貸付限度額が拡充されたことを受け、7月1日以降「新型コロナウイルス対策マル経」においても、「新型コロナウイルス感染症特別貸付」を含む重複貸付の貸付限度額が拡充されることとなりました。

●「新型コロナウイルス対策マル経」貸付限度額の拡充概要

「新型コロナウイルス対策マル経」と「新型コロナウイルス感染症特別貸付」の利率低減措置との重複
2020年6月30日まで: 3,000万円 → 2020年7月1日以降: 4,000万円

◆お問い合わせ 海南商工会議所 中小企業相談所 ☎ 073-482-4363

商工会議所LOBO(早期景気観測調査)6月結果

<http://www.jcci.or.jp/lobo/lobo.html>

(全国)業況DIは、下げ止まりの兆しも、厳しい状況続く。先行きも慎重な見方は変わらず

【建築工事業】メーカーにおける建設資材や住宅関連機器の生産体制が整い、納品遅れや欠品は徐々に解消してきている。一方で、消費者のマインドが低下しており、住宅の修繕やリフォームなどの工事で延期・中止を求められるケースも発生している

【一般工事業】緊急事態宣言の解除後、自治体からの公共工事の発注が出始めている。今後、発注量の増加が見込まれるが、新型コロナウイルスの第二波などの影響も懸念され、見通しは慎重にならざるを得ない

【調味料製造業】新型コロナウイルス前の受注量には届かないものの、ストップしていた飲食業向け商品が動き始めた

【水産加工品卸売業】緊急事態宣言の解除後から、小売業や飲食業向けの受注が徐々に回復してきてい

る。今後、地元の旅館・ホテルの営業が再開されることから、観光客の増加を期待したい

【衣料品小売業】外出自粛の反動による消費者の購買意欲の高まりや、特別定額給付金の効果もあり、売上が伸びている。ただし、これまでの落ち込みを取り戻すには至っていない

【飲食業】消費者の外出が増えており、来客数も新型コロナウイルス前の8~9割程度まで回復してきている

海南管内の景況 (7月)

	売上	採算	仕入単価	販売単価	従業員	業況	資金繰り
紀州漆器							
家庭日用品							

好調増加

不変

悪化減少

人と暮らしの
快適な調和をめざして

総合建設業

株式会社 丸山組

海南市冷水325-10 TEL. 073-482-5425
FAX. 073-482-5650



地域密着型通所介護

株式会社大河

ケアチーム大河

住 所 海南市名高474

URL <http://taiga0402.jp/>

☎ 073-483-6066

connect 縁

「地域の活性と参加者の
お仕事に繋がる良き御縁が
生まれますように」

URL <http://connect-en.com/>

代表 前田 俊和

小規模企業共済制度のご案内

小規模企業の経営者が廃業や退職に備え、生活の安定や事業の再建を図るためにあらかじめ準備しておく経営者の退職金制度です。

特徴

- ①掛金は1,000円から7万円の範囲で自由に選べ、全額所得控除となります。
- ②廃業や退職時に共済金を一括・分割・併用のいずれかで受け取れます。
- ③共済金は、税法上は退職所得扱い、または公的年金等の雑所得扱いになります。
- ④事業資金や地震・台風などの災害時に掛金合計の範囲内で貸付制度が利用できます。
(担保・保証人不要)

中小企業倒産防止共済制度(経営セーフティ共済)のご案内

取引先企業の倒産により、売掛金等債権の回収が困難となったときに、中小企業が連鎖倒産や経営難に陥ることを防止するために、共済金の貸付が受けられる制度です。(貸付の利用は、加入後6か月経過後になります)

特徴

- ①掛金月額、5,000円から20万円までの範囲(5,000円刻み)で自由に選掛金総額が800万円になるまで積立てられます。掛金は税法上、法人の場合は損金、個人の場合は必要経費に算入できます。
 - ②加入後6か月以上が経過して、取引先事業者の倒産によって売掛金再検討が回収困難となった場合に、最高8,000万円の共済金の貸付が受けられます。
- ※平成23年10月に掛金月額、積立て限度額等の上限が引き上げられたことに伴い、積立限度額800万円に達していない事業所は、掛金の払い込みを再開できます。(再開手続きが必要)

【お申込み・お問い合わせ】 海南商工会議所中小企業相談所 ☎073-482-4363

創業 45年 安心と実績
塗装 & 防水
 人生まだまだこれから
 ~ハウスきれいに家族ニコニコ~

 **有限会社阪口塗装**
 フリーダイヤル **0120-53-3218**

海南市重根 TEL.073-487-3321
<http://www.sakaguchitosou.com/>

落ち着いた雰囲気の店内で、行き届いたおもてなし!

スナック クロス

 店内 (桜の蒔絵)

海南市船尾194 (東浜)
 TEL.073-482-3482

幹事さん、二次会楽々プラン!
 お一人様 ¥3,000 (5名様~) ポッキリプラン90分飲み放題・歌い放題
 ¥5,000 (1名様~) (ビール・ウイスキー・焼酎・日本酒・ソフトドリンク)おつまみ・フルーツ付

営業時間 午後7時~深夜12時30分
 定休日 日曜・祝日
 ☆但し、団体のお客様は、ご予約により営業いたします。

おじゃまします!
あの店この店

当所会員事業所さんをご紹介します

大十バス株式会社

わかやまりフレッシュプランを利用して
和歌山県内のご旅行へ!

当社は紀美野町にあり、路線バス事業・観光バス事業、
旅行業を行っています。

路線バスは登山口から海南駅前間で運行し、地域の皆様
の足としてご利用頂いております。また、和歌山港から高
野山までの『高野マリンライナー』も期間限定で運行して
います。

観光バスは大型バス・中型バス・小型バス・マイクロバ
スと様々なタイプの車両を揃え、御人数・用途により様々
な団体様にご利用頂いております。

先月、和歌山県より発表がございました、『わかやまりフ
レッシュプラン』というキャンペーンが行われております。
県民が県内の宿泊施設・観光施設を利用すると、総旅行代
金の1/2以内が割引(上限10,000円・下限2,500円)
されるというものです。

この機会にバスを利用してご旅行へお出かけはいかがで
すか。

代表者名 畠山 博充
住 所 紀美野町下佐々1037番地
T E L 073-489-2751
受付時間 平日9:00~17:00
U R L <http://www.daiju-bus.co.jp>



和歌山電力株式会社

「でんきで地域のげんきを!」

「和歌山電力株式会社」は地元和歌山県に本社を置く唯一
の電力会社です。和歌山県内の経済活性化を理念に地元密
着で取り組んでいます。和歌山市役所を始め多くの自治体
施設や地元企業、ご家庭などへの実績もあり、安心してお
使いただけます。

電気料金は関西でも最安水準となっており、ご家庭では
最大18%、お店や事務所でも最大11%の電気料金削減が可
能です。

電柱や電線は今まで通り使用するため、切替による工事
は一切必要なく、停電が増えたり、電気の質が落ちること
もありません。また、緊急時のかけつけサービスがご契約
の全てのお客様に無料でご利用いただけるので、より安心
して電気をご利用いただけます。

電気代削減のシミュレーションや詳細のご説明は、弊社
ホームページや、お電話でもご対応していますので、ぜひ
お気軽にお問合せください。

代表者名 山口 高史
住 所 和歌山市板屋町22 和歌山中央通りビル
T E L 073-488-1375
受付時間 平日9:00~17:00
定休日 土日祝

電力会社は地元でお得に



和歌山電力

和歌山電力 検索 TEL: 073-488-1375

各種パーティー・ご宴会に!! 歌える食べられるカラオケBOX♪

festa

- ★1~30名まで対応可!(すべて個室)
- ★飲み放題・フリータイム・レディースプランあり!
- ★本格食事あり!季節メニューや出来立てお料理を提供

カラオケフェスタ 海南店

☎ 073-484-3839 海南市名高148-1

営業時間:月~木・日・祝 12:00~翌2:00
金・土・祝前日 12:00~翌3:00

定休日:なし

アフターフォローもしっかり!!

Electronic engineer

那須電気

和歌山市毛見 108-1

TEL: 073-446-5637 FAX: 073-446-5638

困った時のサポートします

介護タクシー ひまわり

和歌山市毛見 108-1

TEL: 073-446-5221

FAX: 073-446-5638 代表: 那須 和美

和歌山県商工会議所青年部連合会 第3回役員会に参加しました

海南商工会議所青年部（会長 川口 鉄平）では、7月4日（土）に御坊商工会議所にて和歌山県商工会議所青年部連合会第3回役員会が開催され、当青年部から4名が参加しました。

役員会では、令和3年度和歌山県青連会長予定者及び日本 YEG 役員候補者について審議した他、各単会からの活動報告などが行われました。



第28回ふるさと海南まつり開催中止について

8月13日（木）に開催を予定しておりました「第28回ふるさと海南まつり」は、新型コロナウイルス感染症の収束時期が予測できないことや、来場者の健康と安全確保を第一として、本年の開催は中止となりました。

関係者の皆様、楽しみにされていた皆様には申し訳ございませんが、何卒ご理解とご了承を賜りますようお願い申し上げます。



【お問い合わせ】 ふるさと海南まつり実行委員会（海南市産業振興課内） ☎ 483-8460

海南出るとき連れてって~♪



海南商工会議所「こだわりブランド」推奨品

紀州産 金山寺 名産 川善味噌株式会社
 海南市下津町（JR加茂郷駅前）
 TEL：073-492-2106

販売所ご案内

- ・JR海南駅構内かいぶつくん売店 TEL:073-484-2326
- ・川善味噌直営店（和歌山市堀止バス停前）TEL:073-425-7790

川善味噌

検索



いい日
 いたび
 素敵な出会い

貸切バス 国内旅行

本社 和歌山市吐前992番地
 TEL 073-477-0500 FAX 073-477-4700

野鉄タクシー 野鉄代行

タクシー事業部 海南市藤白170-1
 TEL 073-482-2000 FAX 073-482-2200



公益財団法人 産業雇用安定センターからのお知らせ

雇用シェア(在籍型出向制度)を活用して、従業員の雇用を守る企業を無料で支援します

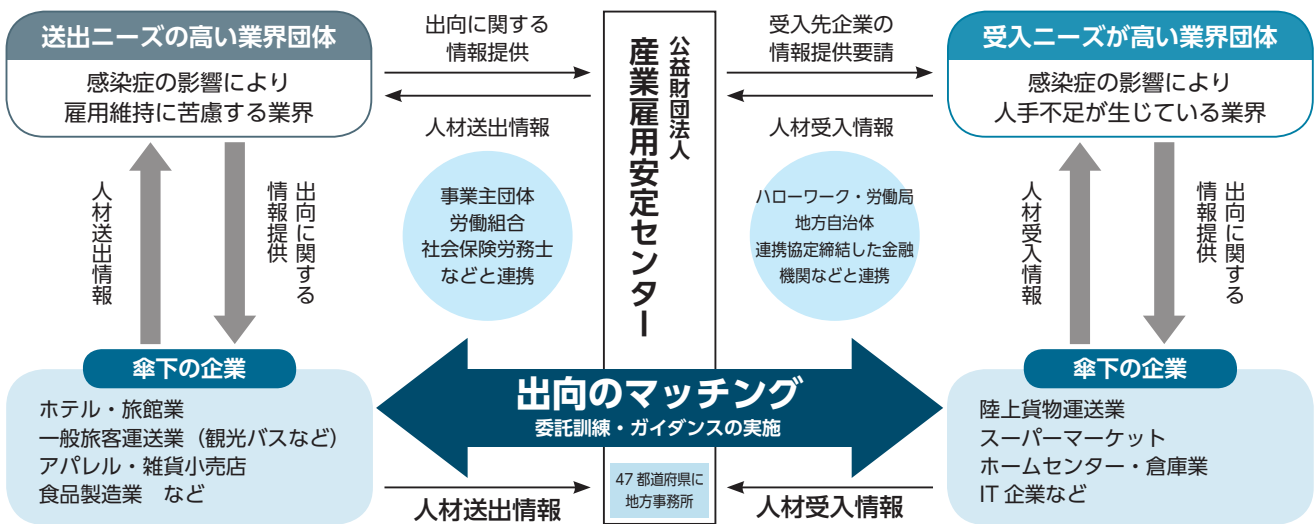
公益財団法人 産業雇用安定センターでは、新型コロナウイルス感染症の影響により、一時的に雇用過剰となった企業が従業員の雇用を守るために、人手不足等の企業との間で雇用シェア（在籍型出向）を活用しようとする場合に、双方の企業に対して出向のマッチングを無料で行います。

産業雇用安定センターとは、企業間の出向や移籍を支援することにより「失業なき 労働移動」を実現するため、1987年に国と事業主団体等が協力して設立された公益財団法人です。設立以来、21万件以上の出向・移籍の成立実績があります。

雇用を守る出向支援プログラム 2020

～雇用シェア（在籍型出向制度）を活用して一時的に休業している労働の雇用を守ります～

産業雇用安定センターは、新型コロナウイルス感染症の影響等により一時的に雇用過剰となった企業が雇用を守るために、人手不足の企業等との間で雇用シェア（在籍型出向制度）を活用した出向支援を無料で行います。



公益財団法人 産業雇用安定センター 和歌山事務所

〒640-8317 和歌山市北出島1-5-46 和歌山県労働センター3階

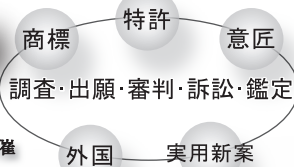
☎ 073-432-4690 / FAX 073-432-4731

全国47都道府県の県庁所在地に当センターの事務所があり、無料で企業からのご相談を承ります。



(センターHP)

無料相談会実施中



まずはご相談ください
毎月 第2・第4日曜日 開催

岡 特許商標事務所
OKA PATENT & TRADEMARK OFFICE
(073) 412-4121



弁理士 岡 健司
弁理士 岩佐 佑希子

他のご相談者様との重複防止、また機密保持確保のため、前日までにHPまたはお電話にてご予約をお願い致します。



〒640-8112 和歌山市南材木丁1丁目16番

私たちKYOWAは、50年以上の実績に裏打ちされた知識と経験を基に広告・印刷のコンシェルジュとして、お客様のご要望を解決できる“鍵”をご提供いたします。



広告・印刷のコンシェルジュ

〒642-0017 和歌山県海南市南赤坂5-3
TEL.073-482-5558

http://www.kk-kyowa.jp 海南 協和

「新しい生活様式」への移行を迎える時代に「従業員教育」の必要性が着目されています
企業の人材育成サポートメニューのご紹介

独立行政法人 高齢・障害・求職者雇用支援機構和歌山支部 和歌山職業能力開発促進センターは、昭和38年に「和歌山総合職業訓練所」として開設後、半世紀以上にわたり就職を目指す方々への職業訓練の実施などを通じて人材育成に携わってきた厚生労働省所管の公共職業能力開発施設です。

働く方々のための業務については、「生産性向上人材育成支援センター」と称し、次の職業訓練を実施しています。



① 在職者訓練

高度な技能・技術の習得を支援



② 生産性向上支援訓練

生産性向上に必要な知識等の習得を支援



③ IT活用力セミナー

IT理解・活用力の習得を支援



※全ての訓練で貴社ニーズに応じた独自コース設定ができます（条件あり）。

「今こそ従業員の人材育成を！」とお考えの企業からの相談をお待ちしています。

なお、条件によっては貴社内や海南市内会場のコース設定も可能です。

◆お問い合わせ

独立行政法人 高齢・障害・求職者雇用支援機構和歌山支部
 和歌山職業能力開発促進センター（ポリテクセンター和歌山）
 〒640-8483 和歌山市園部1276番地
 ☎073-461-1691

栗生タイプ印刷

海南市船尾 317-6
 ☎ 073-482-1847 FAX 073-482-0126

春日地所

県知事免許（10）2083
 代表者 成川正樹
 宅建取引士 成川桂介
 ☎ 642-0033 海南市鳥居6-1（大幸ビル）
 ☎ (073)483-5567 FAX(073)483-1204

NAKA MOTOR
 株式会社 なかモーター自工

本部・本社 〒640-1131 和歌山県海草郡紀美野町動木346-1
 代表/TEL 073-489-3898

自動車の事なら何でもご相談ください!

mazda マツダオートガム紀北
 紀北店
 〒649-6205 和歌山県岩出市森227-1
 TEL 0736-69-0036

MITSUOKA EV 和歌山
 本社
 〒640-1131 和歌山県海草郡紀美野町動木346-1
 TEL 073-489-3050

suzuki スズキヨコン海南
 海南中央店
 〒642-0002 和歌山県海南市日方1281-1
 TEL 073-482-1011



● <http://www.nakamotor.com>

● <http://www.mazda-w.com>

厚生労働省からのお知らせ

失業等給付の受給資格を得るために必要な「被保険者期間」の算定方法が変わります

～対象者：離職日が令和2年8月1日以降の方～

失業等給付の支給を受けるためには、離職をした日以前の2年間に、「被保険者期間」が通算して12か月以上（特定受給資格者または特定理由離職者は、離職の日以前の1年間に、被保険者期間が通算して6か月以上）あることが必要です。

この「被保険者期間」の算入方法が改正される令和2年8月1日以降は、以下のように変わります。

改正前

離職日から1か月ごとに区切っていた期間に、賃金支払の基礎となる日数が11日以上ある月を1か月と計算。（しかし、週の所定労働時間が20時間以上であり、かつ、雇用見込み期間が31日以上であるという雇用保険被保険者となる要件を満たしながらも、賃金支払いの基礎となった日数が11日に満たないことにより、被保険者期間に算入されない期間があるため、日数だけでなく労働時間による基準も補完的に設定するよう見直しをします。）

改正後

離職日から1か月ごとに区切っていた期間に、賃金支払いの基礎となる日数が11日以上ある月、または、賃金支払いの基礎となった労働時間数が80時間以上ある月を1か月として計算。

事業主の皆さまへ

今回の改正を踏まえ、離職日が令和2年8月1日以降の方に関する「離職証明書」を作成する際は、「⑨欄」と「⑪欄」に記載する賃金支払基礎日数が10日以下の期間については、当該期間における賃金支払いの基礎となった労働時間数を「⑬欄」に記載してください。



novopin

アスリートの疲労回復に効く!
Baden-Tab ATHLETE-Tab

紀陽除虫菊株式会社

649-0164 和歌山県海南市下津町上1135

Tel 073 492 0010 Fax 073 492 2650

http://www.kiyou-jochugiku.co.jp



お食事処

ぎんれい

銀座



お昼のランチから
最大10名様迄の
ご宴会も。
美味しいお酒と
お料理をお酒と
お楽しみください。



ご予約
お問合せ
073-483-3393

海南商工会議所1F

営業
時間

11:00~14:00
17:00~21:30
(21:00 オーダーストップ)

定休日

火曜日
(祝日は営業)

駐車場

駐車場70台


商工ニュース

2020
8月の行事予定

日	曜	主な行事
1	土	
2	日	
3	月	
4	火	
5	水	
6	木	
7	金	
8	土	
9	日	
10	月	山の日
11	火	
12	水	
13	木	閉館（盆休み 13日～15日）
14	金	閉館
15	土	閉館
16	日	
17	月	第220回珠算検定申込開始（～9/24） ※新型コロナウイルス感染症拡大防止等の理由により変更する場合がございます。
18	火	
19	水	
20	木	
21	金	
22	土	
23	日	
24	月	
25	火	
26	水	
27	木	
28	金	
29	土	
30	日	
31	月	

日本政策金融公庫国民生活
事業の貸付利率(7月1日現在)

- 普通貸付
【限度額4,800万円】
1.21%～2.55% → (基準金利)
- 経営改善貸付(マル経)
【限度額2,000万円】1.21% →
※貸付限度額が1,000万円→2,000万円に
引き上げられています
- 国の教育ローン
【限度額350万円】1.70% →
※利率は金融情勢によって変動しますので、
借入金利(固定)は、記載されている利率とは
異なる場合があります。

	紀陽銀行 海南東支店 海南市坂井一七四一一 ☎(073)4871028	紀陽銀行 海南駅前支店 海南市名高五三三一 ☎(073)4823145	紀陽銀行 海南支店 海南市黒江六五八 ☎(073)4823111	<h1>海南金融協会</h1>
	きのくに信用金庫 海南東支店 海南市坂井一七六六一 ☎(073)4870777	きのくに信用金庫 黒江駅前支店 海南市岡田五八八一二 ☎(073)4823741	きのくに信用金庫 内海支店 海南市名高五〇八七 ☎(073)4820820	